



Samgöngubætur og stækkun höfuðborgarsvæðisins.

Erindi á fundinum Bættar samgöngur. Hvað er í veginum?
Haldinn á Akureyri 19. mars 2010.

Vífill Karlsson

Háskólanum á Akureyri og Samtök sveitarfélaga á Vesturlandi.

Grétar Þór Eyþórsson

Háskólanum á Akureyri

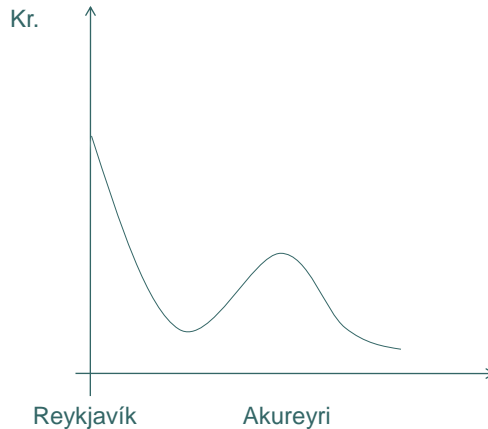
2



Búferlaflutningar á Íslandi



Áhrif samgöngubóta á búferlaflutninga



4

Stækkun höfuðborgarsvæðisins

○ Átti sér samgöngulegar orsakir

- Samgöngubætur - Stórbættir vegir...og styttingar
 - Borgarfjarðarbrú
 - Hvalfjarðargöng
 - Reykjavík – Borgarnes:
 - 1979 145 km
 - 2008 73 km
 - Tvöföld Reykjanesbraut
 - Tvöföldun Suðurlandsvegur
 - Stórbætt þjónusta vegagerðar á vegum
 - Mjög aukin upplýsingaþjónusta vegagerðar
 - Bætt fjarskipti
 - Betri og öruggari bílar



Stækkun höfuðborgarsvæðisins

- En einnig félagslegar og efnahagslegar orsakir
 - Sveigjanlegri vinnutími fólks
 - Fólk vinnur meira heimanfrá
 - Störfin minna “staðbundin”
 - Fólk vinnur heima x daga í viku
 - Aukinn hreyfanleiki fólks
 - Aukið “commuting” / “pendlande”
 - Vilji til að ferðast lengra til vinnu en áður
 - Kynbundið!



Stækkun höfuðborgarsvæðisins

- Það voru ýmsar neikvæðar hliðar á miklum og örum vexti höfuðborgarsvæðisins
 - Fasteignaverð í borginni hátt á seinni árum
 - Þrengsli í ýmsum skilningi
 - Aukinn ferðatími milli borgarhluta
 - Aukin þörf fólks fyrir olnbogarými
 - Aukin þörf fólks fyrir meiri nálægð við náttúru og kyrrð
- Afleiðingin var *andborgarmyndun*
 - Fólk flutti á svæði sem voru eftirsóknarverðari í þessu tilliti!
 - Og bjó þar/býr þar.....burtséð frá því hvar vinnan er
- Önnur afleiðing var “sumarbústaðavæðing”



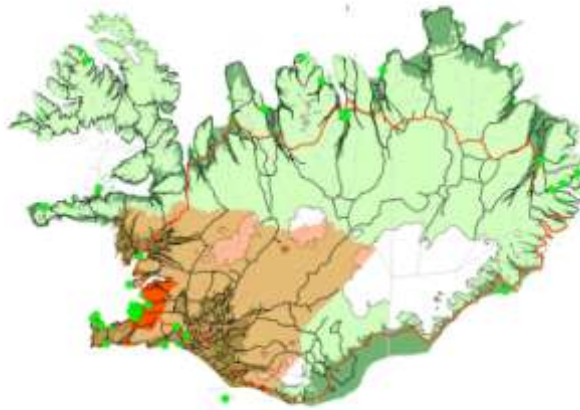
Úr könnun á óskum fólks um búsetuskilyrði

Tafla 4. Þrjú þættir samhangandi viðhorfa fólks þegar mikilvægi búsetuskilyrða er metið

Fjölskyldutengt (E = 4,329)
Að góðir grunnskólar séu á svæðinu
Gott umhverfi til að ala upp börn
Góðir leikskólar
Að framhaldsskóli sé á svæðinu
Gott framboð á íþróttum og afþreyingu
Náttúra og umhverfi (E = 3,065)
Kyrrð og ró
Nálægð við náttúruna
Að losna við mikla bílaumferð
Að búa ekki of þétt
Að búa þar sem glæpir eru fátíðir
Lífskjör og framfærsla (E = 1,818)
Lægra húsnæðisverð
Gott framboð á leiguhúsnæði
Að lágvörðuverðsverslun sé nálægt
Gott fjarskiptakerfi



Höfuðborgarsvæðið, landsbyggðin nær og fjær





Tvennskona íbúar

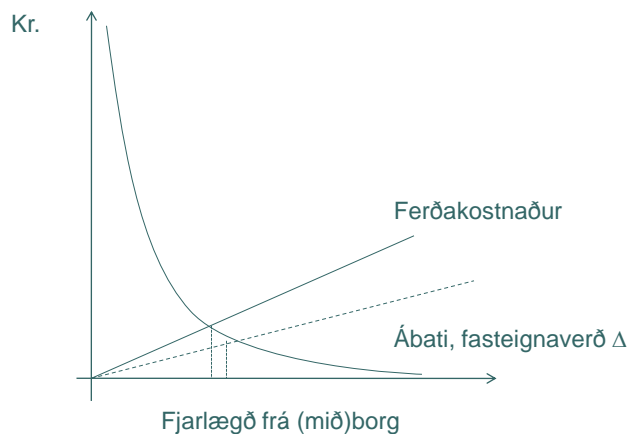
Þrennskona borgarbúar

- Miðborgarrottur
- Borgarrottur
- Andborgarrottur

10



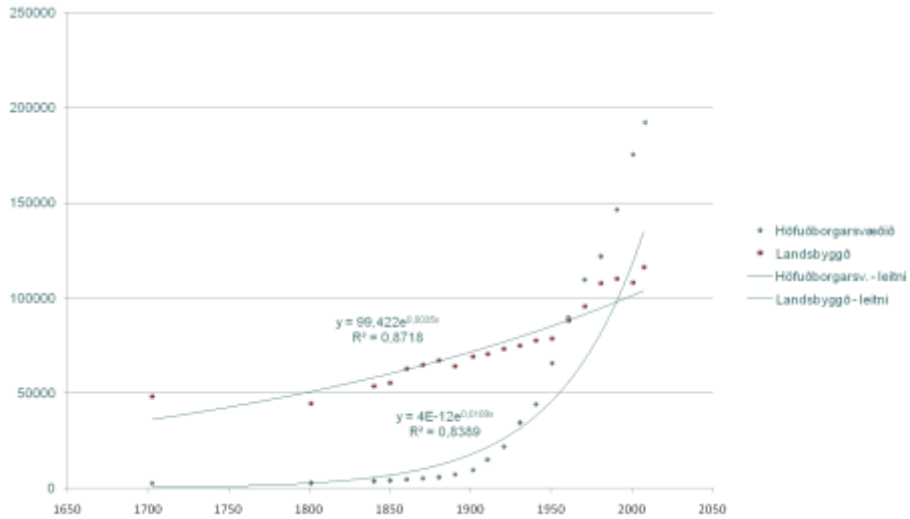
Hvað gerist? Einfalt líkan fyrir “andborgarrottu”



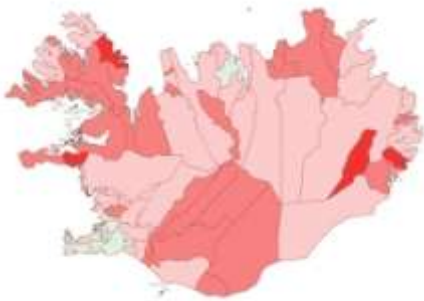
11



Mannfjöldi 1703-2008: Reykjavík og önnur svæði



Búferlaflutningar innanlands, tvö 5 ára tímabil, 1987-1996.



1987-1991



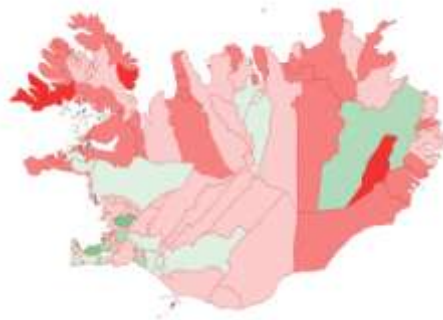
1992-1996



Búferlaflutningar innanlands, tvö 5 ára tímabil, 1997-2006



1997-2001

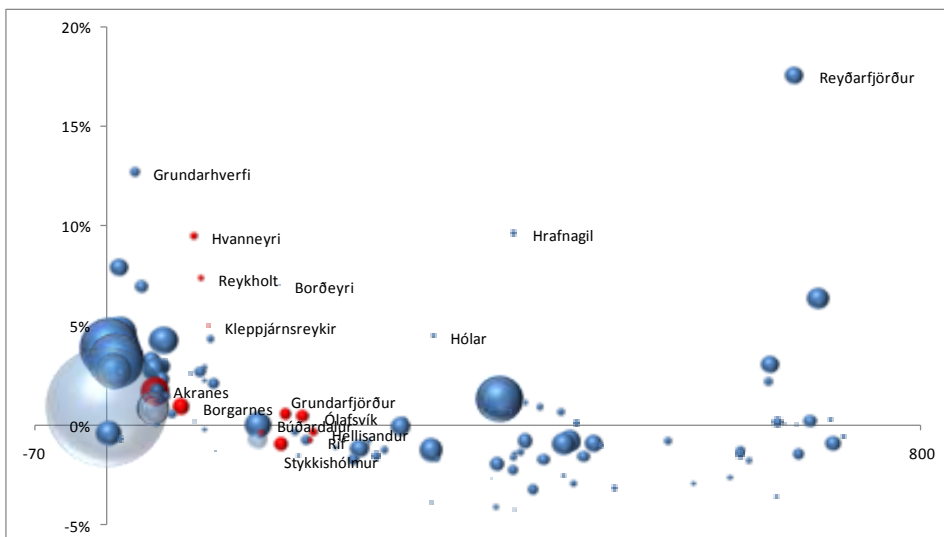


2002-2006

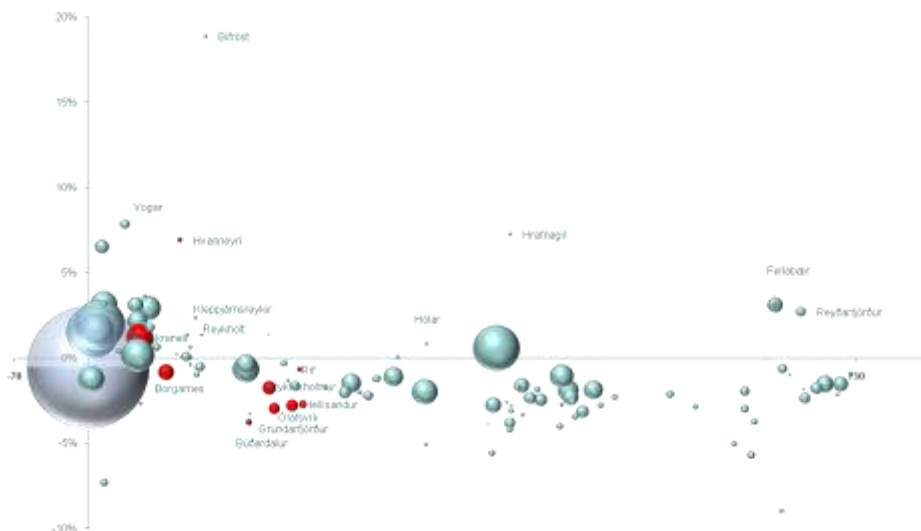
14



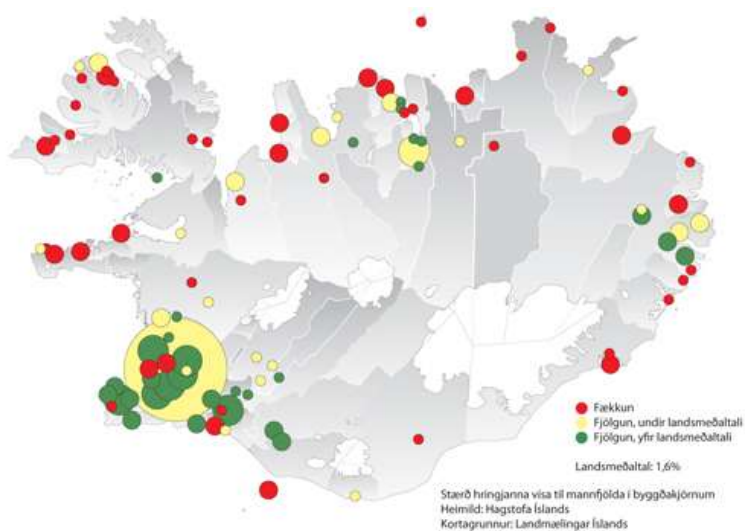
Íbúapróun allra byggðakjarna 1998- 2007, fjarlægð frá Reykjavík og mannfjöldi.



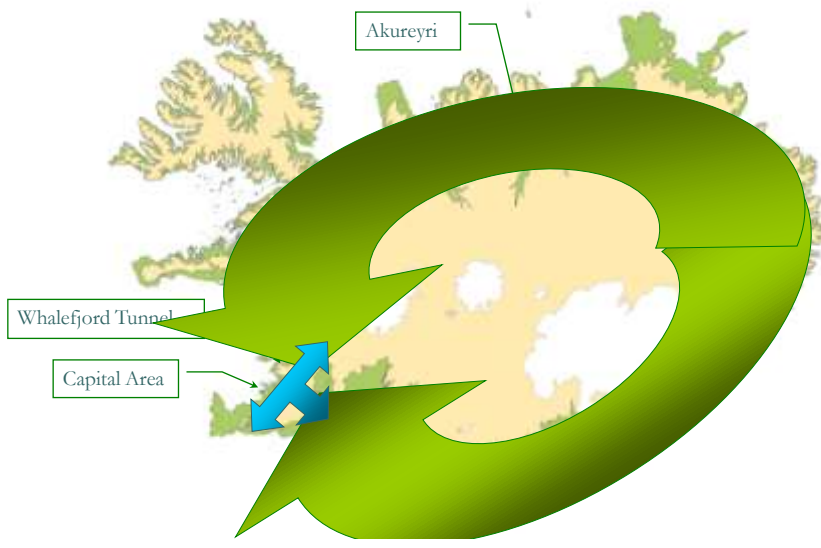
Búerlaflutningar/íbúafjöldi allra byggðakjarna 1998-2007, fjarlægð frá Reykjavík og mannfjöldi



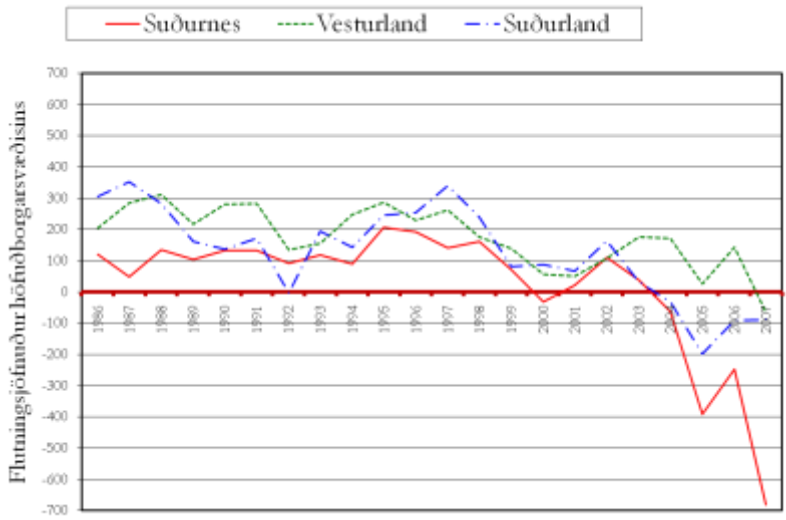
Íbúapróun eftir byggðakjörnum, árleg breyting 2005–2009: Mynd Hagstofu Íslands



● ● ● | Interregional migration in Iceland. *Figure: National Land Survey of Iceland*

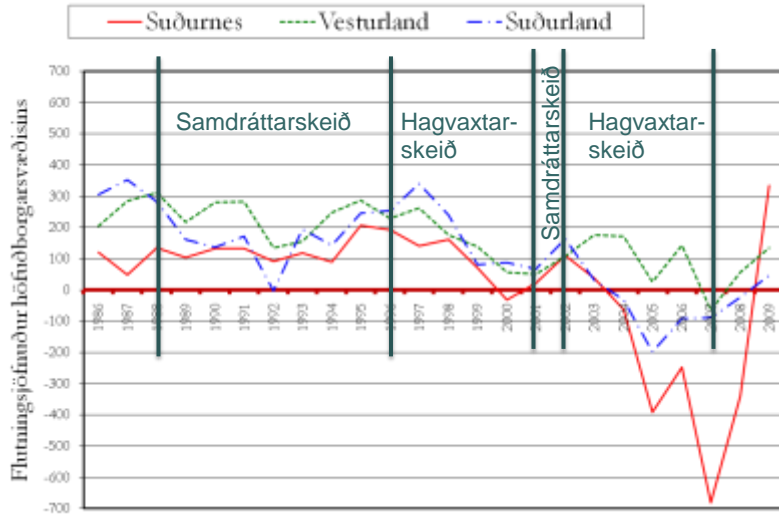


● ● ● | Flutningsjöfnuður höfuðborgarsvæðisins gagnvart nærliggjandi svæðum 1986-2007

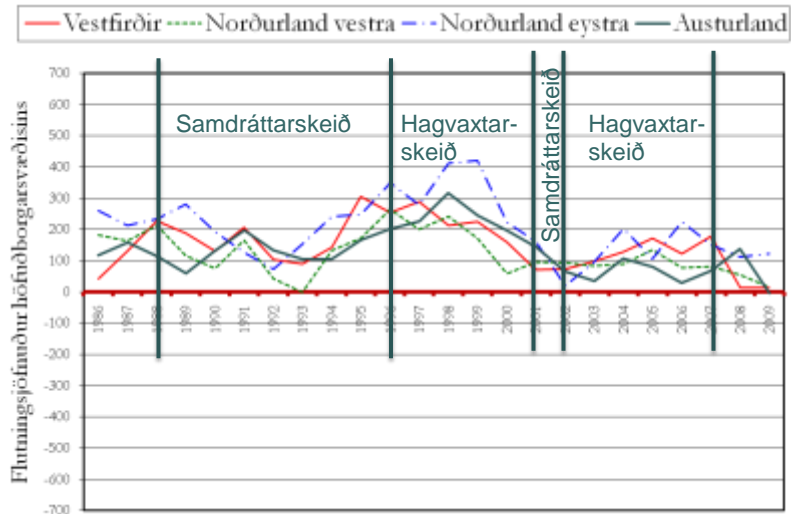




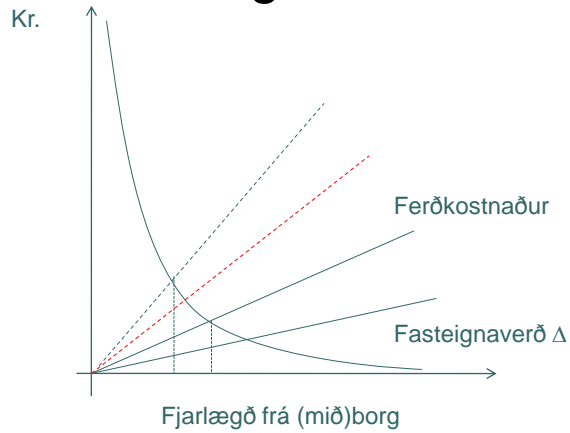
Flutningsjöfnuður höfuðborgarsvæðisins gagnvart nærliggjandi svæðum 1986-2009



Flutningsjöfnuður höfuðborgarsvæðisins gagnvart fjarlægari svæðum 1986-2009



• • • | Áhrif samgöngubóta minni á
“landfræðilega” stærð
höfuðborgarsvæðisins.



22

