

**Könnun á ferðatilhögun  
Akurnesinga milli Akraness og  
höfuðborgarsvæðisins**

**Febrúar 2012**

**Hjördís Sigursteinsdóttir**

© RHA-Rannsókn- og þróunarmiðstöð Háskólans á Akureyri 2011

Öll réttindi áskilin. Skýrslu þessa má ekki afrita með neinum hætti, svo sem með ljósmyndun, prentun, hljóðritun eða á annan sambærilegan hátt, að hluta eða í heild, án skriflegs leyfis útgefanda.

RHA-S-01-2012

L-ISSN 1670-8873

Unnið fyrir:  
**Akraneskaupstað**

## Efnisyfirlit

1.	INNGANGUR .....	7
2.	FRAMKVÆMD OG HEIMTUR .....	8
3.	NIÐURSTÖÐUR.....	9
3.1	ALMENNAR UPPLÝSINGAR .....	9
3.2	HVERSU MIKLU MÁLI SKIPTA ALMENNINGSSAMGÖNGUR ÞIG FYRIR ÁFRAMHALDANDI BÚSETU ÞÍNA Á AKRANESI? .....	12
3.3	HVERSU OFT AÐ MEÐALTALI FERÐAST ÞÚ Á MILLI AKRANESS OG HÖFUÐBORGARSVÆÐISINS?.....	13
3.4	HVER ER MEGINÁSTÆÐA ÞESS AÐ ÞÚ FERÐAST Á MILLI AKRANESS OG HÖFUÐBORGARSVÆÐISINS?.....	14
3.5	VEISTU HVERSU LANGT ER AÐ HEIMAN FRÁ ÞÉR AÐ NÆSTA BIÐSKÝLI STRÆTÓ BS Á AKRANESI? .....	15
3.5.1	<i>Hversu langt er það ca. í metrum?</i> .....	16
3.6	VEISTU HVERSU LANGT ER FRÁ VINNUSTAÐ/SKÓLA ÞÍNUM AÐ NÆSTA BIÐSKÝLI Á HÖFUÐBORGARSVÆÐINU? .....	17
3.6.1	<i>Hversu langt er það ca. í metrum?</i> .....	18
3.7	HVERNIG FERÐAST ÞÚ VENJULEGA TIL REYKJAVÍKUR? .....	18
3.7.1	<i>Hversu margir ferðast saman?</i> .....	19
3.8	HVERSU ÁNÆGÐ(UR) ERTU MEÐ EFTIRFARANDI ÞJÓNUSTUÞÆTTI STRÆTÓ BS?....	20
3.9	HVAÐ MYNDIR ÞÚ VILJA BÆTA Í ÞJÓNUSTU STRÆTÓ BS Á MILLI AKRANESS OG REYKJAVÍKUR?.....	20
3.10	MYNDIR ÞÚ VILJA NÝTA ÞÉR STRÆTÓ TIL AÐ FERÐAST TIL REYKJAVÍKUR OG ÞÁ HVERSU OFT? .....	21
3.11	HVAÐ GÆTI ORÐIÐ TIL ÞESS AÐ ÞÚ MYNDIR NÝTA ÞÉR STRÆTÓFERÐIR Á MILLI AKRANESS OG HÖFUÐBORGARSVÆÐISINS? .....	23
3.12	HEFURÐU EITTHVAÐ Í LOKIN FRAM AÐ FÆRA VARÐANDI STRÆTÓÞJÓNUSTU Á AKRANESI? .....	24

## Myndaskrá

Mynd 1. Þátttaka í könnuninni. ....	8
Mynd 2. Kynferði svarenda.....	9
Mynd 3. Flokkaður aldur svarenda.....	9
Mynd 4. Hversu margir búa á heimilinu (að þér meðtöldum)?.....	10
Mynd 5. Fjölskyldugerð.....	10
Mynd 6. Hversu margir eru á leikskólaaldri, grunnskólaaldri eða framhaldsskólaaldri? .....	10
Mynd 7. Hverjar eru heildartekjur heimilisins? .....	11
Mynd 8. Heildartekjur heimilisins skipt í þrjá flokka. ....	11
Mynd 9. Hver er fæðingarstaður þinn, ertu fædd/ur á Íslandi eða annars staðar?.....	11
Mynd 10. Hversu miklu máli skipta almenningssamgöngur þig fyrir áframhaldandi búsetu þína á Akranesi?.....	12
Mynd 11. Hversu miklu máli skipta almenningssamgöngur þig fyrir áframhaldandi búsetu þína á Akranesi? Greint eftir kyni, aldri, heimili og heildartekjum.....	12
Mynd 12. Hversu oft að meðaltali ferðast þú á milli Akraness og höfuðborgarsvæðisins?.....	13
Mynd 13. Hversu oft að meðaltali ferðast þú á milli Akraness og höfuðborgarsvæðisins?.....	13
Mynd 14. Hversu oft að meðaltali ferðast þú á milli Akraness og höfuðborgarsvæðisins? Greint eftir kyni, aldri, heimili og heildartekjum. ....	14
Mynd 15. Hver er meginástæða þess að þú ferðast á milli Akraness og höfuðborgarsvæðisins?....	14
Mynd 16. Hver er meginástæða þess að þú ferðast á milli Akraness og höfuðborgarsvæðisins. Greint eftir kyni, aldri, heimili og heildartekjum .....	15
Mynd 17. Veistu hversu langt er að heiman frá þér að næsta biðskýli Strætó bs á Akranesi? .....	15
Mynd 18. Veistu hversu langt er að heiman frá þér að næsta biðskýli Strætó bs á Akranesi? Greint eftir kyni, aldri, heimili og heildartekjum.....	16
Mynd 19. Veistu hversu langt er frá vinnustað/skóla þínum að næsta biðskýli á höfuðborgarsvæðinu?.....	17
Mynd 20. Veistu hversu langt er frá vinnustað/skóla þínum að næsta biðskýli á höfuðborgarsvæðinu? Greint eftir kyni, aldri, heimili og heildartekjum.....	17
Mynd 21. Hvernig ferðast þú venjulega til Reykjavíkur? .....	18
Mynd 22. Hvernig ferðast þú venjulega til Reykjavíkur? Greint eftir kyni, aldri, heimili og heildartekjum.....	19
Mynd 23. Hversu margir ferðast saman?.....	19
Mynd 24. Hversu ánægð(ur) ertu með eftirfarandi þjónustuþætti Strætó bs?.....	20
Mynd 25. Hvað myndir þú vilja bæta í þjónustu Strætó bs á milli Akraness og Reykjavíkur?.....	20
Mynd 26. Myndir þú vilja nýta þér strætó til að ferðast til Reykjavíkur?.....	21
Mynd 27. Myndir þú vilja nýta þér strætó til að ferðast til Reykjavíkur? Flokkað í fimm flokka....	21
Mynd 28. Myndir þú vilja nýta þér strætóferðir á milli Akraness og höfuðborgarsvæðisins? Greint eftir kyni, aldri, heimili og heildartekjum.....	22

Mynd 29. Hvað gæti orðið til þess að þú myndir nýta þér strætóferðir á milli Akraness og höfuðborgarsvæðisins?..... 23

Mynd 30. Hefur þú eitthvað í lokin fram að færa varðandi strætóþjónustu á Akranesi?..... 24

## Töfluskrá

Tafla 1. Hversu langt er að heiman frá þér að næsta biðskýli Strætó bs á Akranesi ca í metrum?. 16

Tafla 2. Hversu langt er frá vinnustað/skóla þínum að næsta biðskýli á höfuðborgarsvæðinu ca í metrum?..... 18

Tafla 3. Hvaða aðrar ástæður gæti orðið til þess að þú myndir nýta þér strætóferðir á milli Akraness og höfuðborgarsvæðisins?..... 23

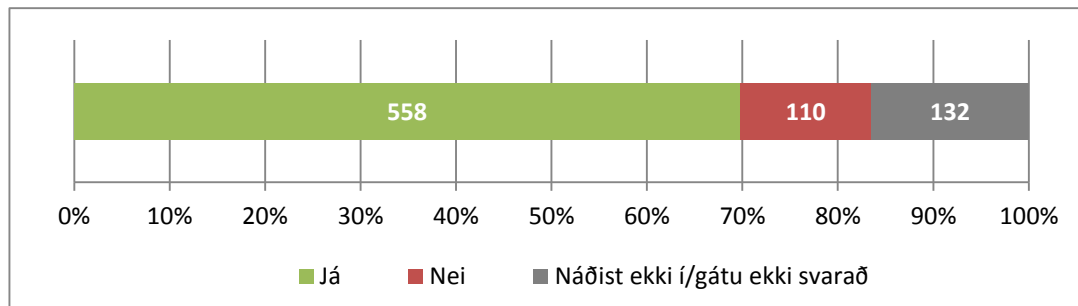
## 1. Inngangur

Í þessari skýrslu eru niðurstöður viðhorfskönnunar meðal íbúa Akurnesinga um ferðatilhögun þeirra milli Akraness og höfuðborgarsvæðisins settar fram í töflum og myndum.

Viðhorfskönnunin er gerð að frumkvæði Akraneskaupsstaðar. Rannsókn- og þróunarmiðstöð Háskólans á Akureyri (RHA) annaðist könnunina. Hjördís Sigursteinsdóttir bar ábyrgð á könnuninni fyrir hönd RHA, hún sá jafnframt um úrvinnslu og lokaskýrslu.

## 2. Framkvæmd og heimtur

Tekið var 800 manna úrtak meðal íbúa 18 ára og eldri á Akranesi. Símakönnun var framkvæmd á tímabilinu 9. – 14. janúar 2012. Alls náðist í 668 manns eða tæp 84% úrtaksins. Það voru 558 manns sem samþykktu að taka þátt í könnuninni (84% þeirra sem náðist í) og 110 manns neituðu þátttöku (16% þeirra sem náðst í).



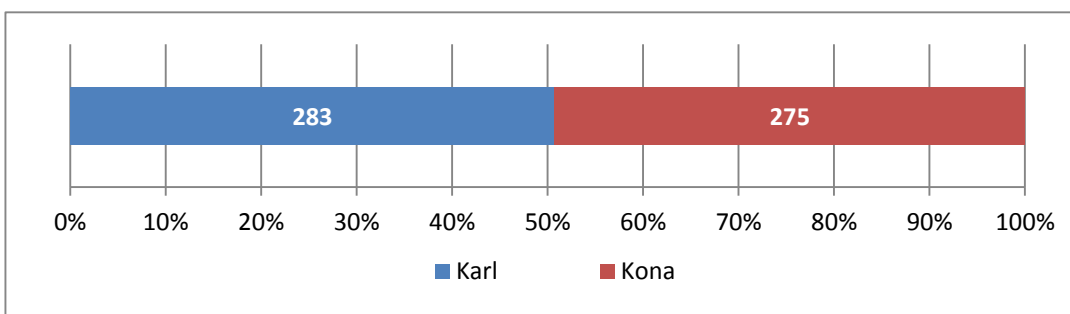
Mynd 1. Þátttaka í könnuninni.



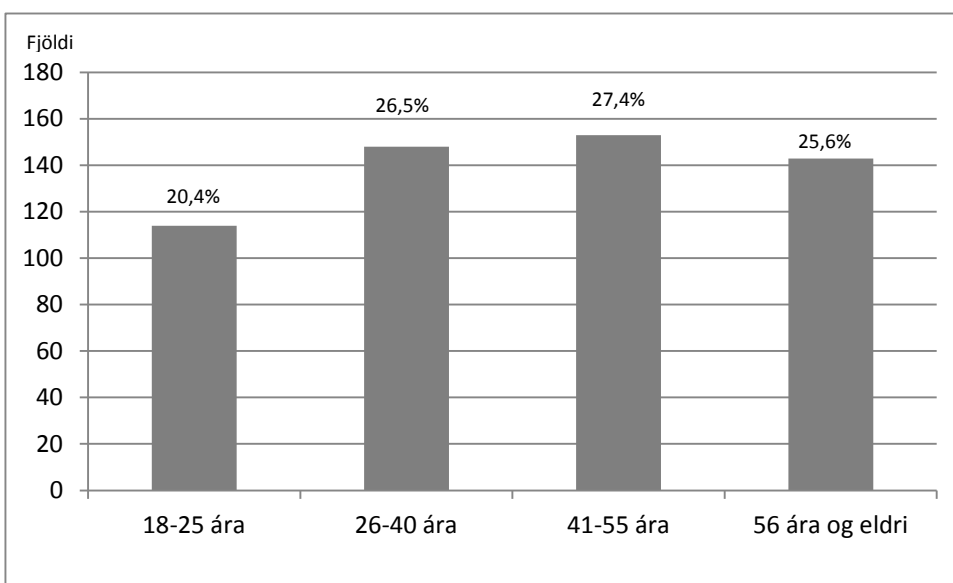
### 3. Niðurstöður

#### 3.1 Almennar upplýsingar

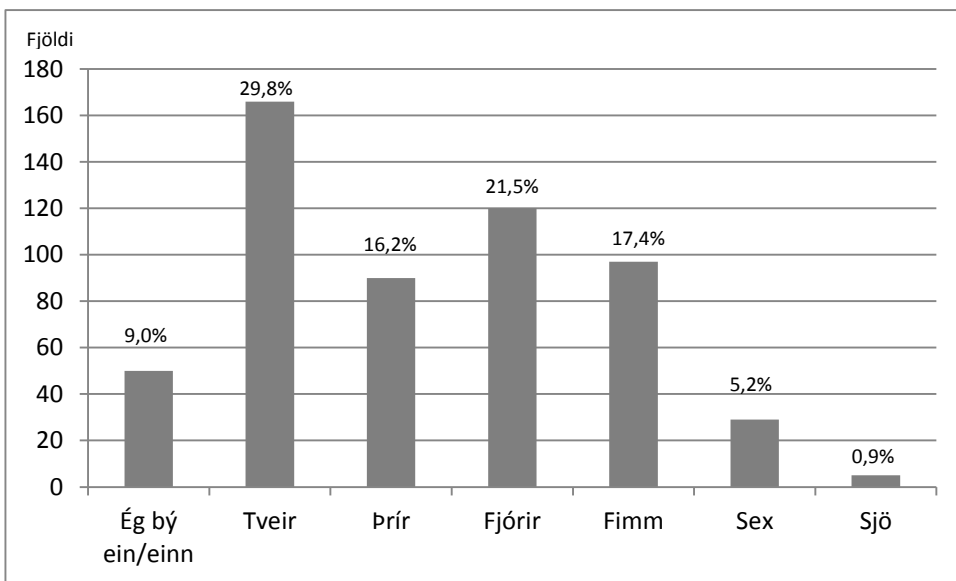
Kynferði og fæðingarár var forskráð inn á hvert spurningaspjald. Auk þess var spurt um fæðingarstað, fjölda heimilismanna, aldur barna og tekjur. Fjórar breytur voru notaðar sem bakgrunnsbreytur, þ.e. notaðar til að bera saman gögn eftir þessum hópum; kyn, aldur, fjöldi heimilismanna og tekjur. Aldur var flokkaður niður í fjóra hópa; (1) 18-25 ára, (2) 26-40 ára, (3) 41-55 ára og (4) 56 ára og eldri. Fjöldi heimilismanna var flokkaður niður í fjóra hópa; (1) Einn í heimili, (2) heimili með barni/börnum (þ.e. inni á heimilinu eru a.m.k. einn einstaklingur undir 18 ára aldri), (3) heimili með tveimur fullorðnum einstaklingum og (4) heimili með þremur fullorðnum einstaklingum eða fleiri (þ.e. aðeins fullorðnir einstaklingar á heimilinu, engin börn). Heildartekjum heimilisins var skipt niður í fimm flokka en í frekari úrvinnslu var heildar tekjum skipt niður í þrjá flokka; (1) 400 þúsund eða lægri, (2) 401-600 þúsund og (3) 601 þúsund eða hærri.



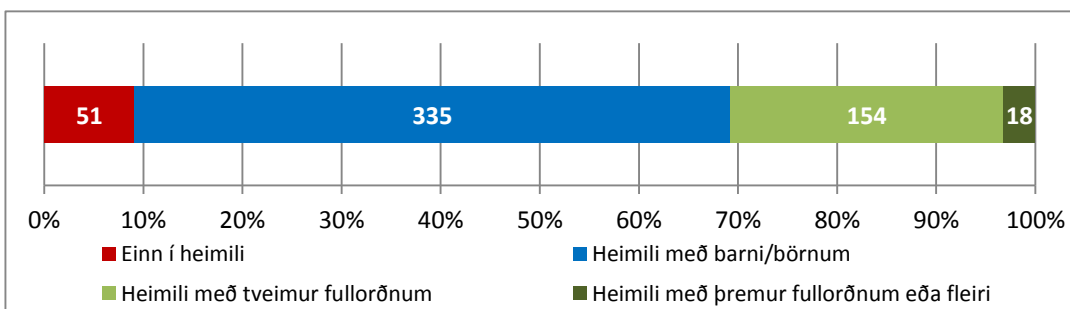
Mynd 2. Kynferði svarenda.



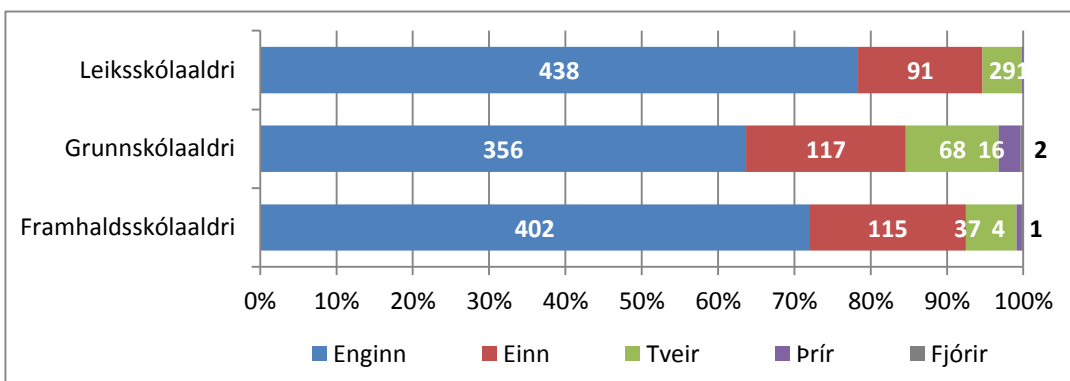
Mynd 3. Flokkaður aldur svarenda.



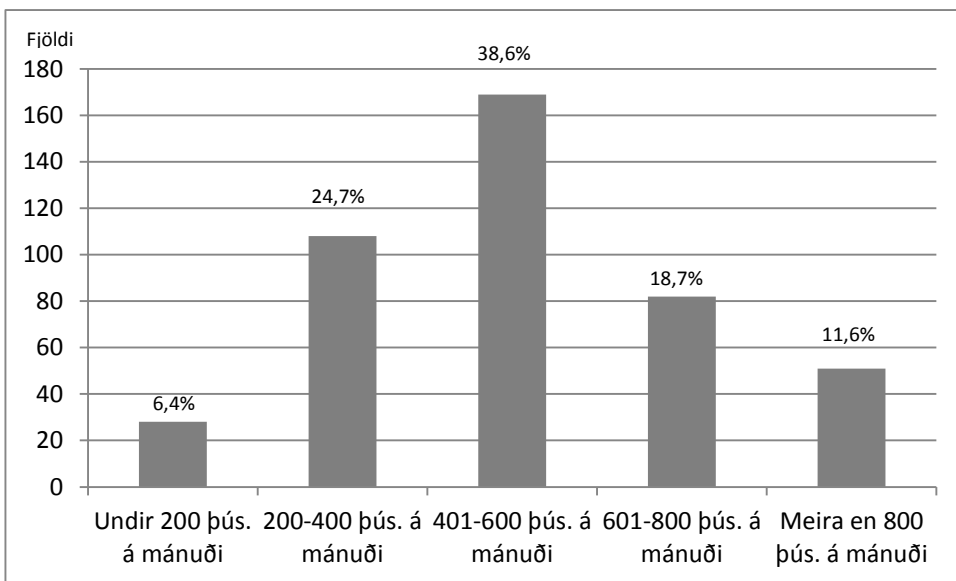
Mynd 4. Hversu margir búa á heimilinu (að þér meðtöldum)?



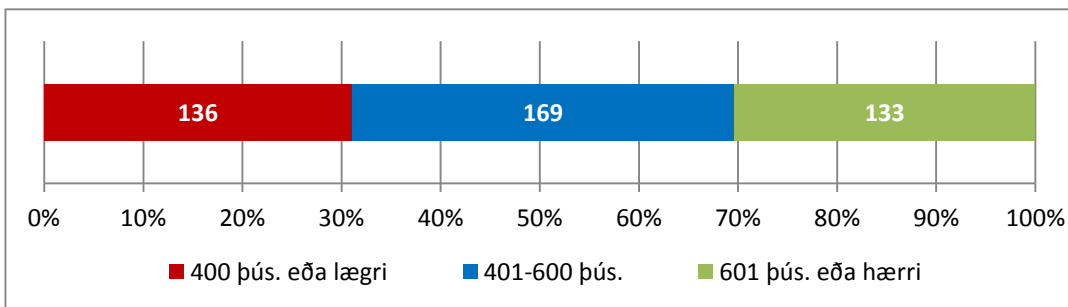
Mynd 5. Fjölskyldugerð



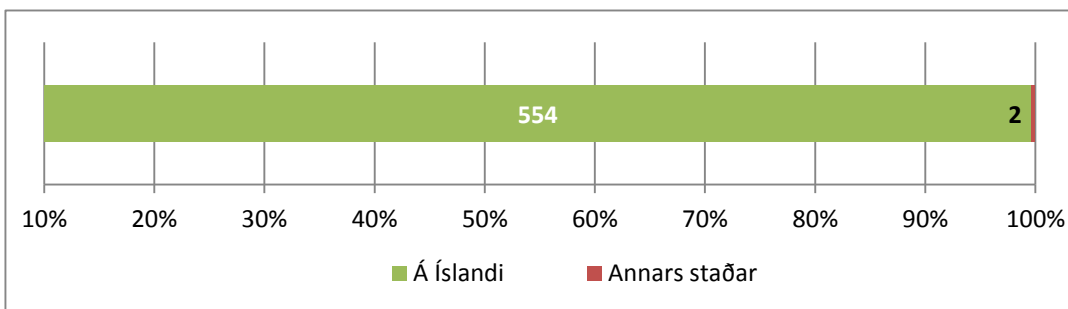
Mynd 6. Hversu margir eru á leiksskólaaldri, grunnskólaaldri eða framhaldsskólaaldri?



Mynd 7. Hverjar eru heildartekjur heimilisins?



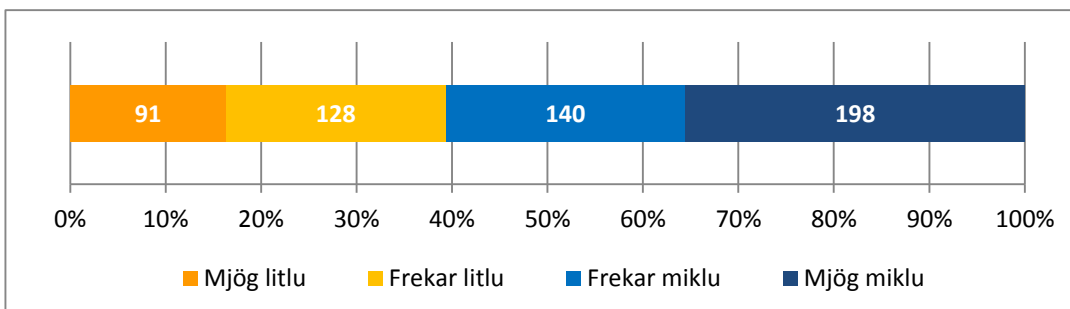
Mynd 8. Heildartekjur heimilisins skipt í þrjá flokka.



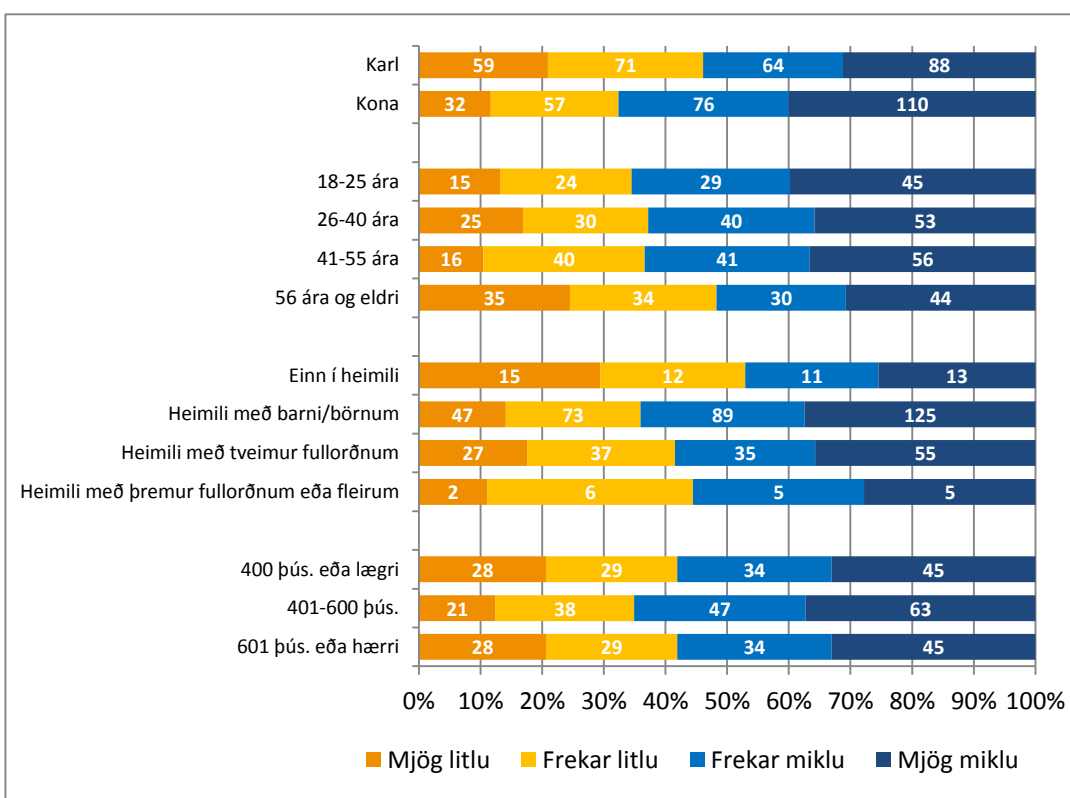
Mynd 9. Hver er fæðingarstaður þinn, ertu fædd/ur á Íslandi eða annars staðar?

### 3.2 Hversu miklu máli skipta almenningssamgöngur þig fyrir áframhaldandi búsetu þína á Akranesi?

Marktækur munur milli karla og kvenna (Tau-c=0,16;  $\alpha=0,001$ ). Marktækur munur eftir aldri (Tau-c=-0,08;  $\alpha=0,035$ ).



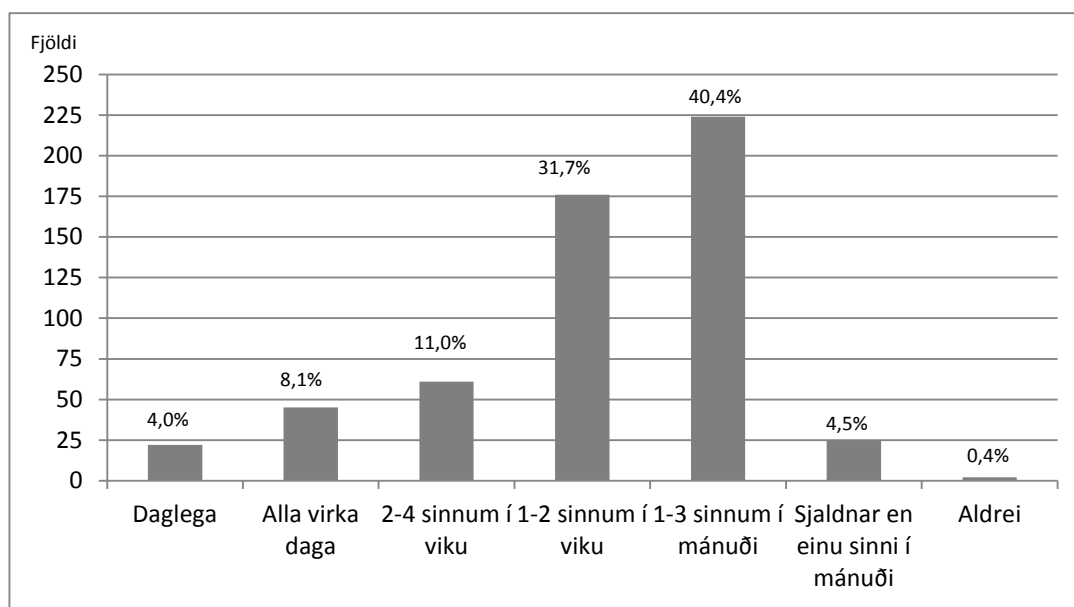
Mynd 10. Hversu miklu máli skipta almenningssamgöngur þig fyrir áframhaldandi búsetu þína á Akranesi?



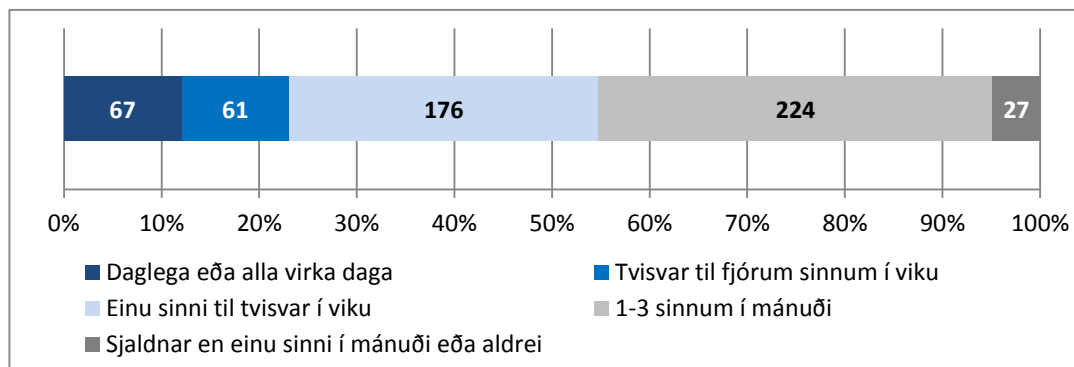
Mynd 11. Hversu miklu máli skipta almenningssamgöngur þig fyrir áframhaldandi búsetu þína á Akranesi? Greint eftir kyni, aldri, heimili og heildartekjum.

### 3.3 Hversu oft að meðaltali ferðast þú á milli Akraness og höfuðborgarsvæðisins?

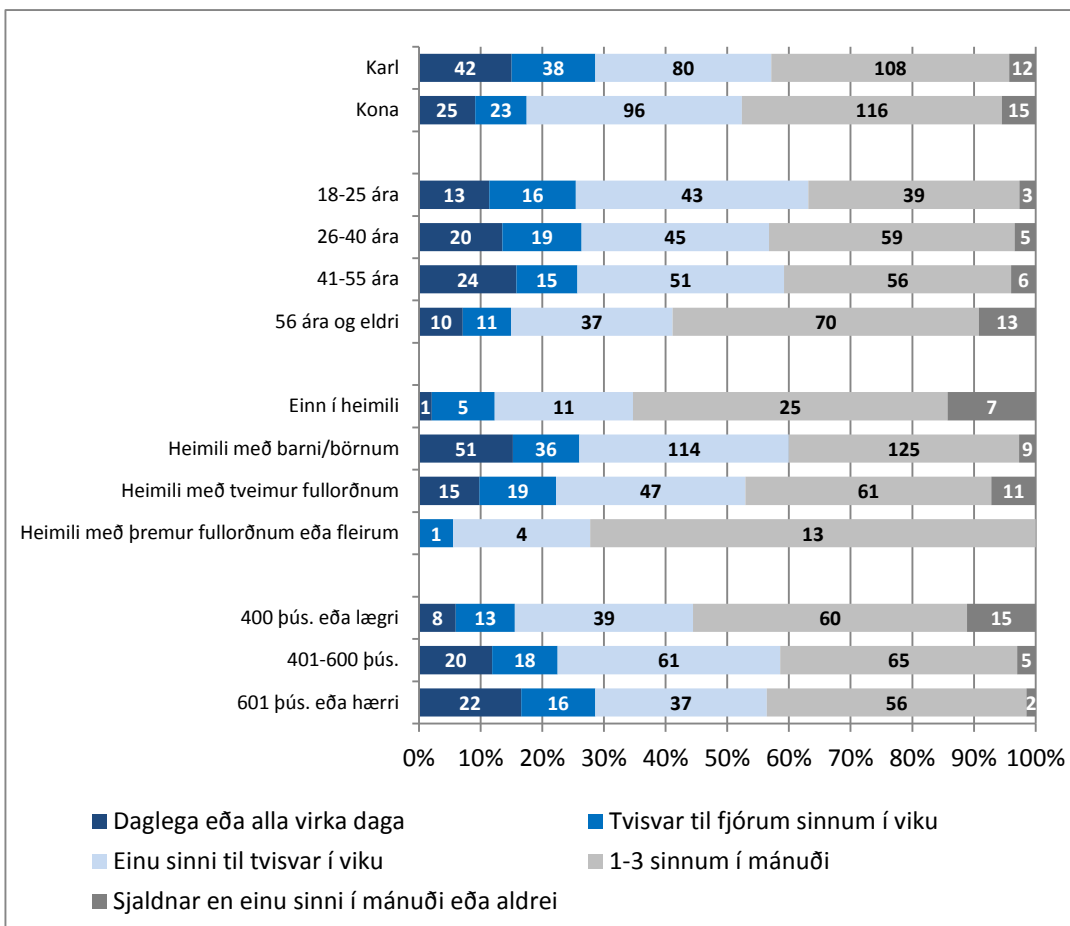
Marktækur munur eftir kyni (Tau-c=0,10;  $\alpha=0,029$ ). Marktækur munur eftir aldri (Tau-c=0,12;  $\alpha=0,001$ ). Marktækur munur eftir heildartekjum heimilisins (Tau-c=0,14;  $\alpha=0,002$ ).



Mynd 12. Hversu oft að meðaltali ferðast þú á milli Akraness og höfuðborgarsvæðisins?



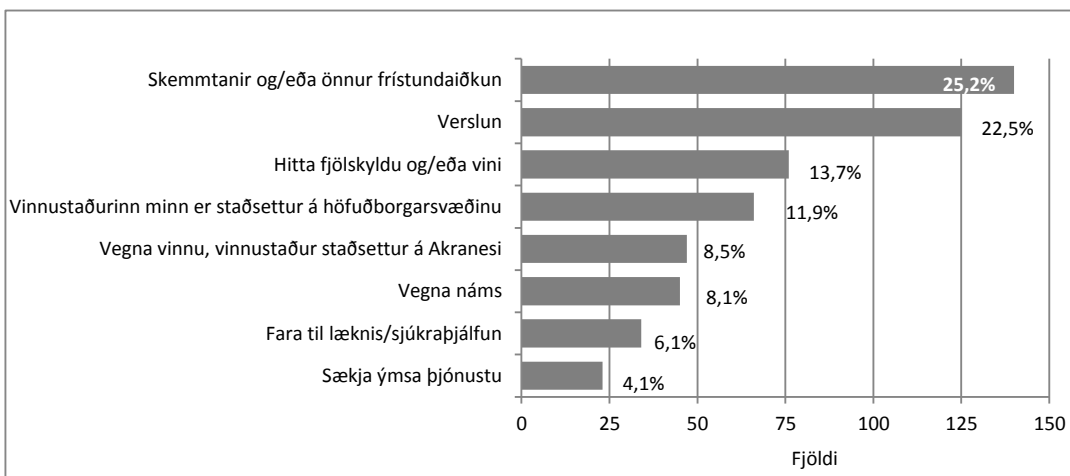
Mynd 13. Hversu oft að meðaltali ferðast þú á milli Akraness og höfuðborgarsvæðisins?



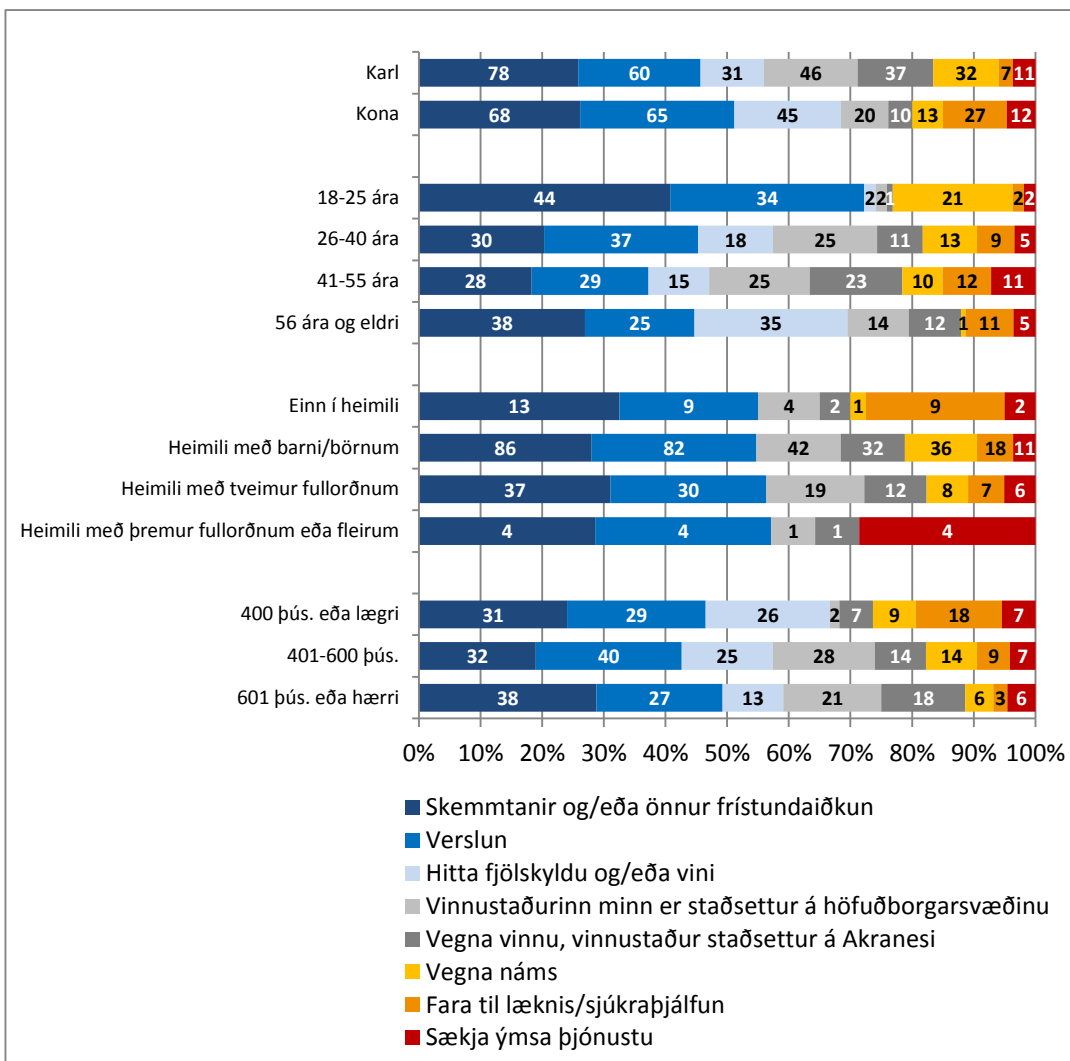
Mynd 14. Hversu oft að meðaltali ferðast þú á milli Akraness og höfuðborgarsvæðisins? Greint eftir kyni, aldri, heimili og heildartekjum.

### 3.4 Hver er meginástæða þess að þú ferðast á milli Akraness og höfuðborgarsvæðisins?

Marktækur munur milli karla og kvenna ( $\tau=0,20$ ;  $\alpha=0,000$ ). Marktækur munur eftir aldri ( $\tau=0,08$ ;  $\alpha=0,021$ ). Marktækur munur eftir tekjum ( $\tau=-0,18$ ;  $\alpha=0,000$ ).



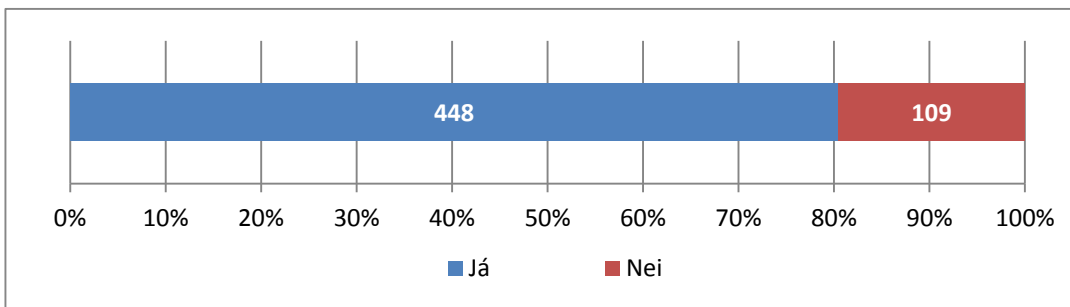
Mynd 15. Hver er meginástæða þess að þú ferðast á milli Akraness og höfuðborgarsvæðisins?



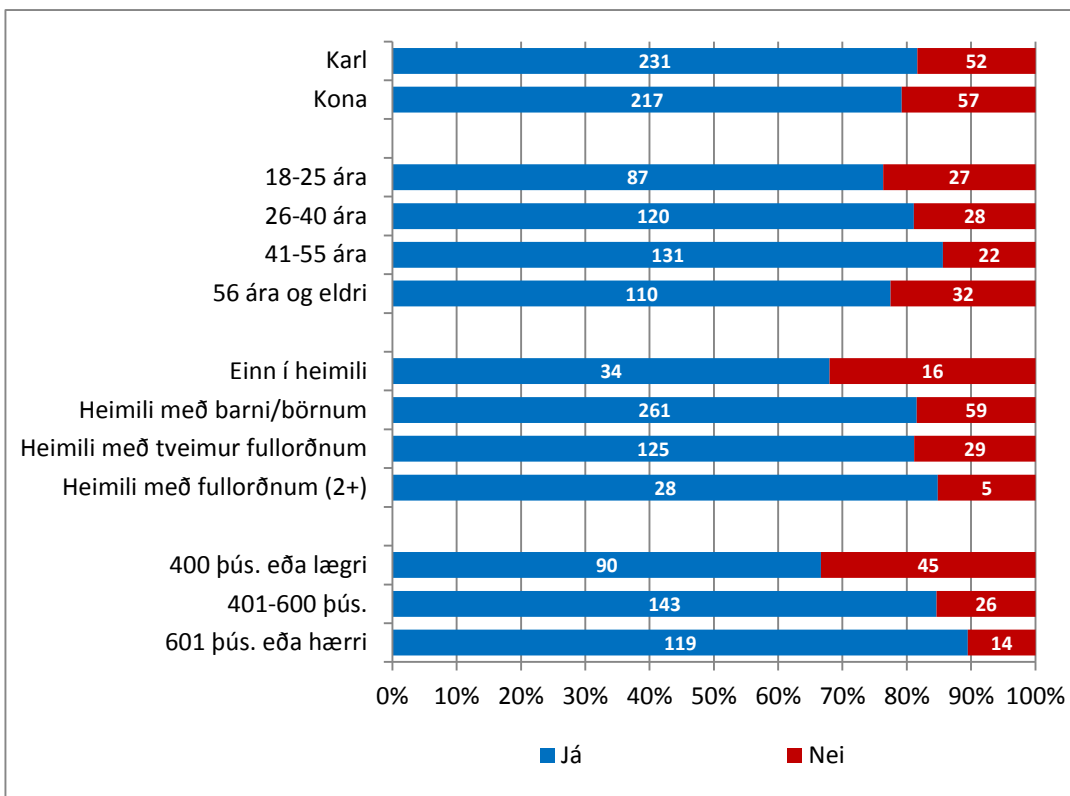
Mynd 16. Hver er meginástæða þess að þú ferðast á milli Akraness og höfuðborgarsvæðisins. Greint eftir kyni, aldri, heimili og heildartekjum

### 3.5 Veistu hversu langt er að heiman frá þér að næsta biðskýli Strætó bs á Akranesi?

Marktækur munur eftir tekjum (Tau-c=-0,19; α=0,000).



Mynd 17. Veistu hversu langt er að heiman frá þér að næsta biðskýli Strætó bs á Akranesi?



Mynd 18. Veistu hversu langt er að heiman frá þér að næsta biðskýli Strætó bs á Akranesi? Greint eftir kyni, aldri, heimili og heildartekjum.

### 3.5.1 Hversu langt er það ca. í metrum?

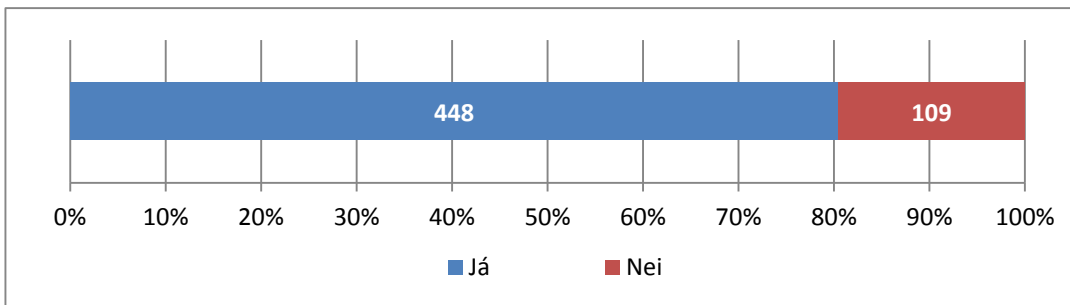
Tafla 1. Hversu langt er að heiman frá þér að næsta biðskýli Strætó bs á Akranesi ca í metrum?

	Fjöldi	Meðaltal	Miðgildi	Lægsta gildi	Hæsta gildi
Allir	445	330	200	2	4000
Karlar	231	319	200	5	2000
Konur	214	342	200	2	4000
18-25 ára	85	391	200	4	4000
26-40 ára	119	296	200	10	1500
41-55 ára	131	342	200	5	2000
56 ára og eldri	110	304	200	2	2000
Einn í heimili	34	216	100	10	1000
Heimili með barni/börnum	272	359	200	2	4000
Heimili með tveimur fullorðnum	125	306	200	4	2000
Heimili með fullorðnum (2+)	14	240	200	50	500
400 þús. eða lægri	89	232	200	10	2000
401-600 þús.	142	342	250	4	2000
601 þús. eða hærri	118	353	200	5	2000

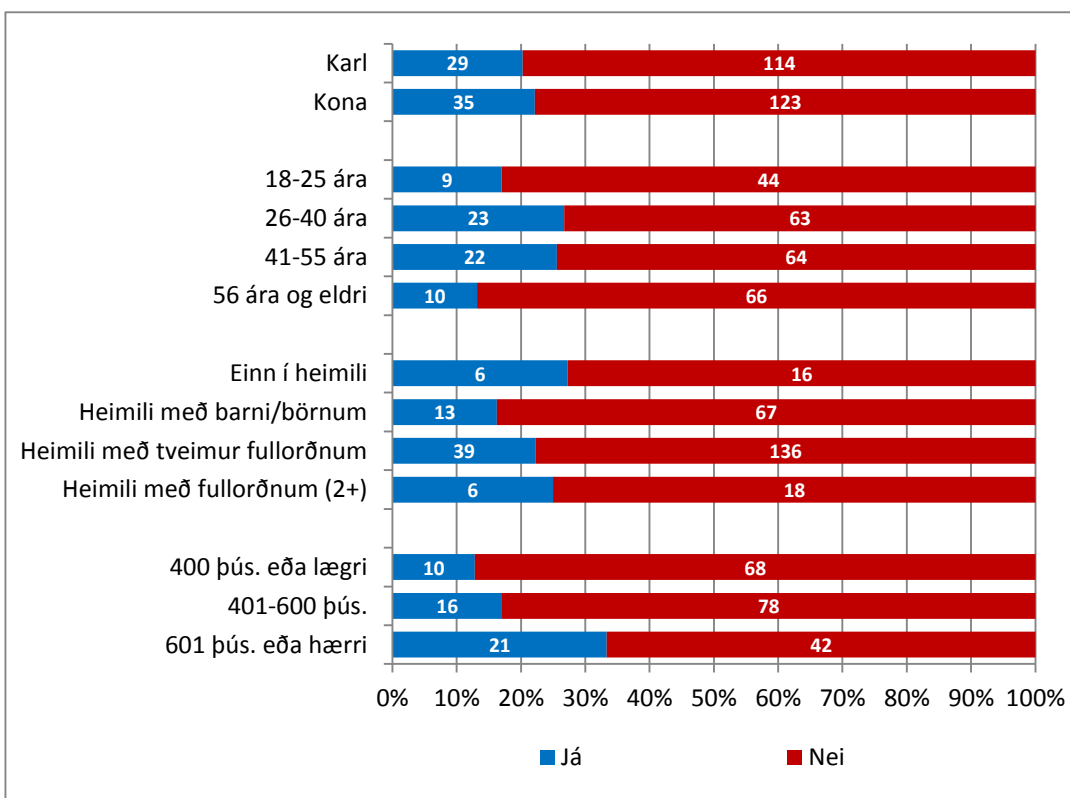


### 3.6 Veistu hversu langt er frá vinnustað/skóla þínum að næsta biðskýli á höfuðborgarsvæðinu?

Marktækur munur eftir tekjum (Tau-c=-0,19; α=0,000).



Mynd 19. Veistu hversu langt er frá vinnustað/skóla þínum að næsta biðskýli á höfuðborgarsvæðinu?



Mynd 20. Veistu hversu langt er frá vinnustað/skóla þínum að næsta biðskýli á höfuðborgarsvæðinu? Greint eftir kyni, aldri, heimili og heildartekjum

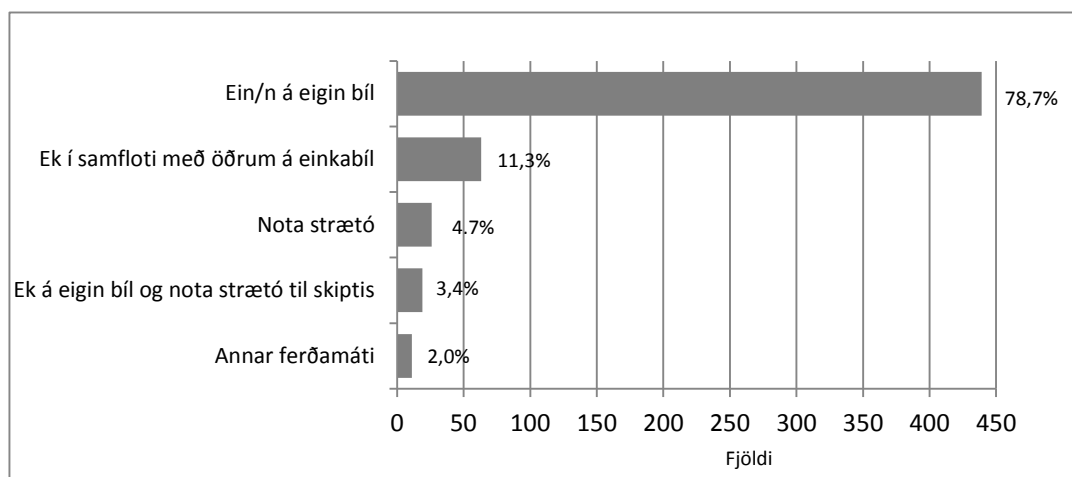
3.6.1 Hversu langt er það ca. í metrum?

Tafla 2. Hversu langt er frá vinnustað/skóla þínum að næsta biðskýli á höfuðborgarsvæðinu ca í metrum?

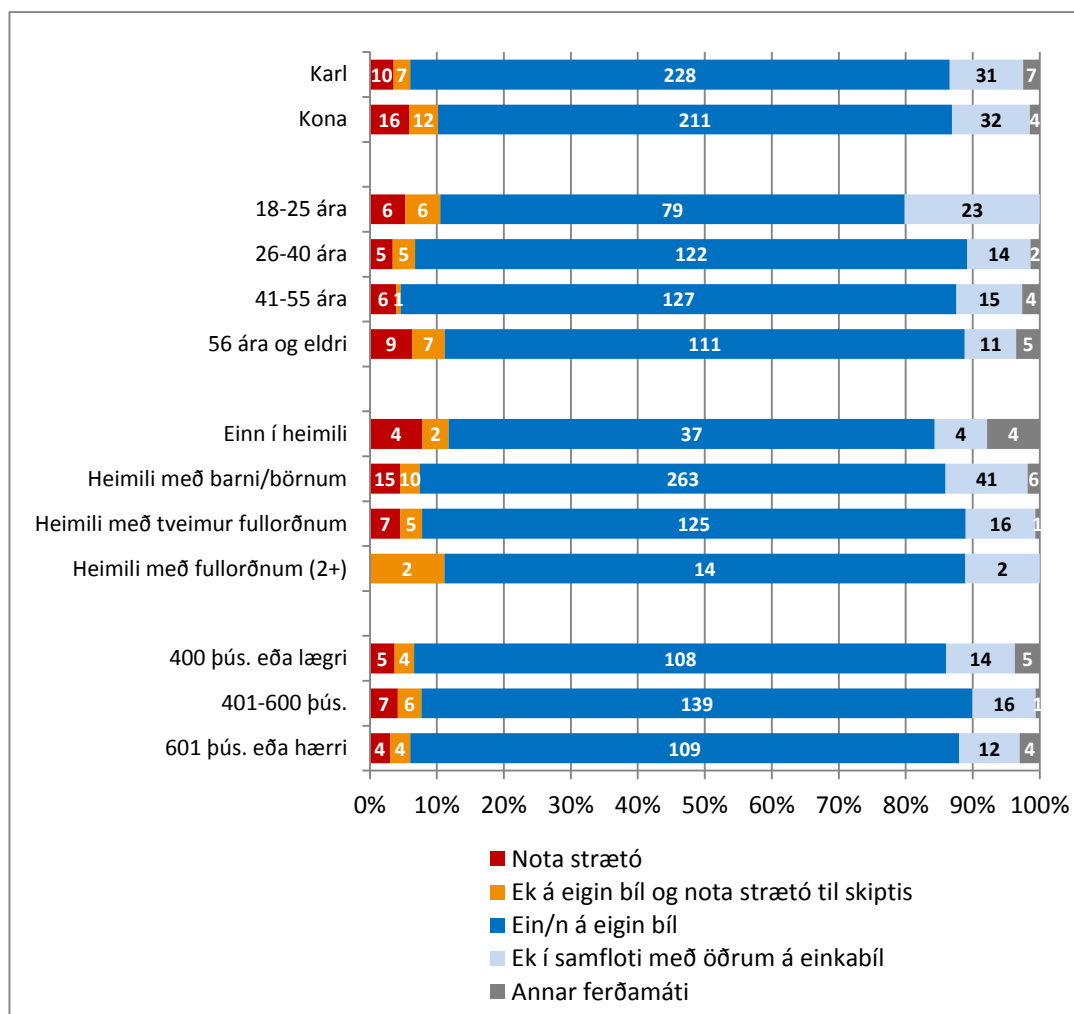
	Fjöldi	Meðaltal	Miðgildi	Lægsta gildi	Hæsta gildi
Allir	64	631	200	5	15000
Karlar	29	340	200	25	1500
Konur	35	872	200	5	15000
18-25 ára	9	468	110	50	2000
26-40 ára	23	510	200	5	5000
41-55 ára	22	303	200	10	1000
56 ára og eldri	10	1775	350	50	15000
Einn í heimili	6	2875	550	50	15000
Heimili með barni/börnum	43	445	200	5	5000
Heimili með tveimur fullorðnum	13	262	200	50	800
Heimili með fullorðnum (2+)	2	300	300	100	500
400 þús. eða lægri	10	1811	350	10	15000
401-600 þús.	16	577	175	35	5000
601 þús. eða hærri	21	327	200	5	1500

3.7 Hvernig ferðast þú venjulega til Reykjavíkur?

Hvað annan ferðamáta varðar þá var aðallega nefnt vinnubíll eða að þeir fengju far hjá ættingjum.

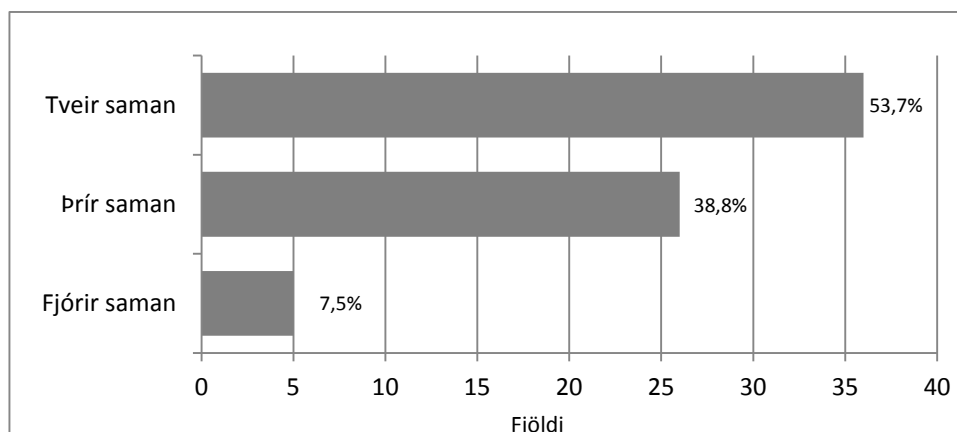


Mynd 21. Hvernig ferðast þú venjulega til Reykjavíkur?



Mynd 22. Hvernig ferðast þú venjulega til Reykjavíkur? Greint eftir kyni, aldri, heimili og heildartekjum

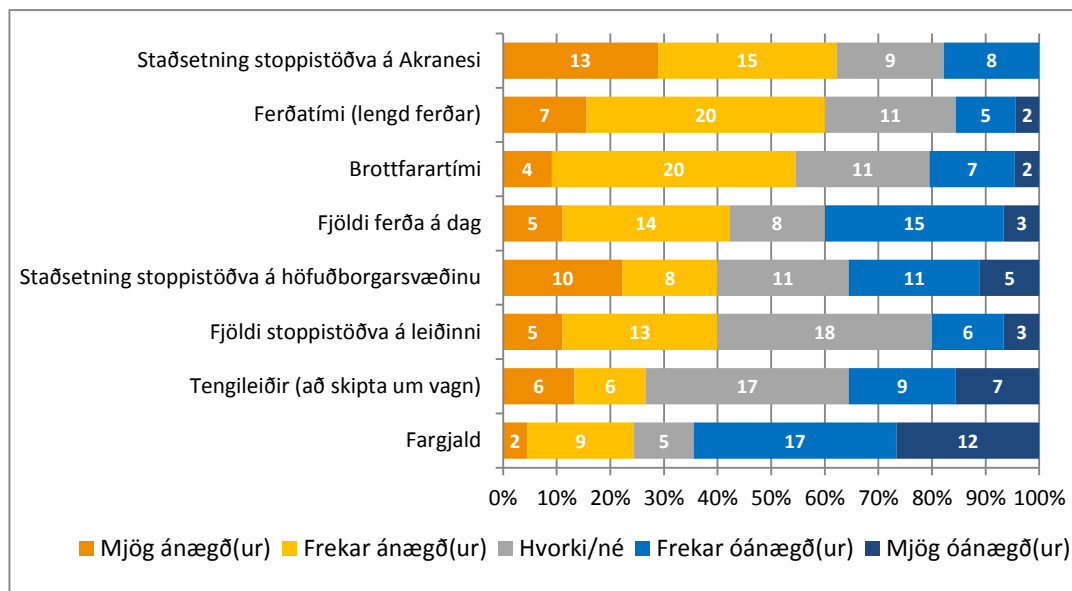
3.7.1 Hversu margir ferðast saman?



Mynd 23. Hversu margir ferðast saman?

### 3.8 Hversu ánægð(ur) ertu með eftirfarandi þjónustubætti Strætó bs?

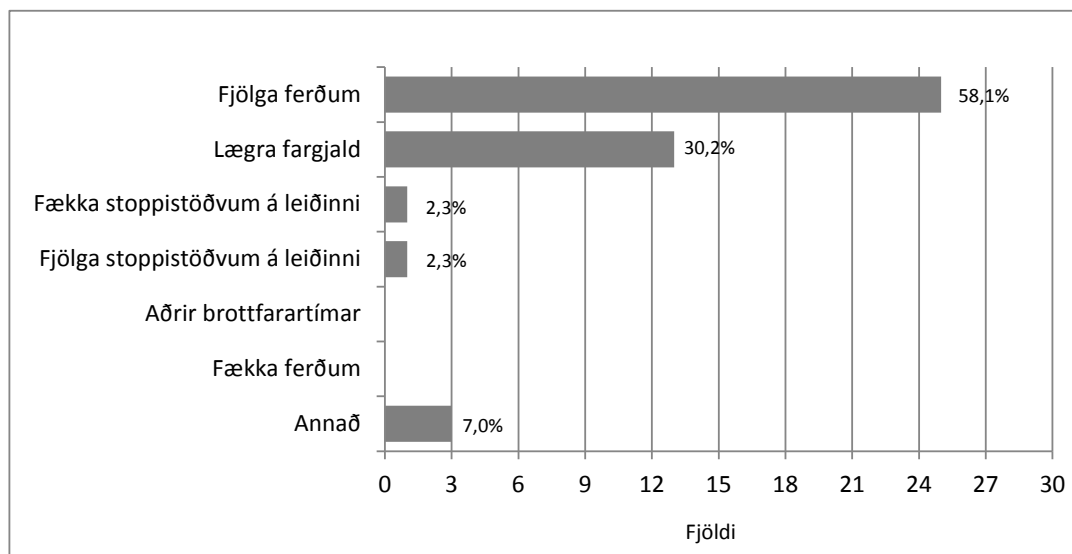
Þessa spurningu fengu aðeins þeir sem nota strætó til að ferðast til Reykjavíkur.



Mynd 24. Hversu ánægð(ur) ertu með eftirfarandi þjónustubætti Strætó bs?

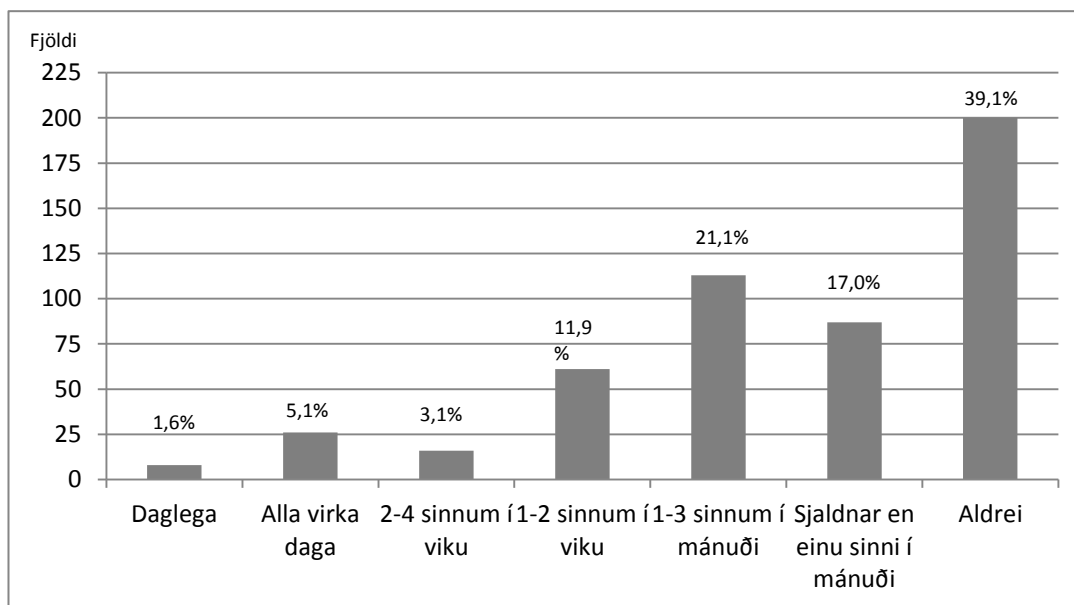
### 3.9 Hvað myndir þú vilja bæta í þjónustu Strætó bs á milli Akraness og Reykjavíkur?

Þessa spurningu fengu aðeins þeir sem nota strætó til að ferðast til Reykjavíkur.

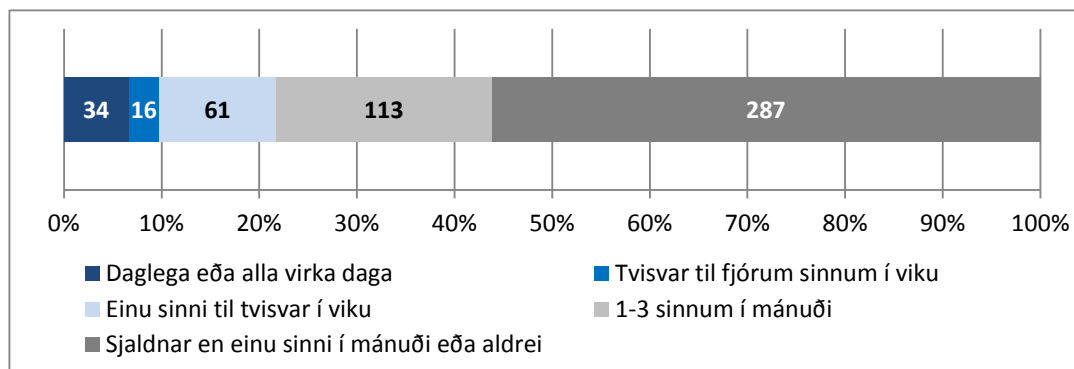


Mynd 25. Hvað myndir þú vilja bæta í þjónustu Strætó bs á milli Akraness og Reykjavíkur?

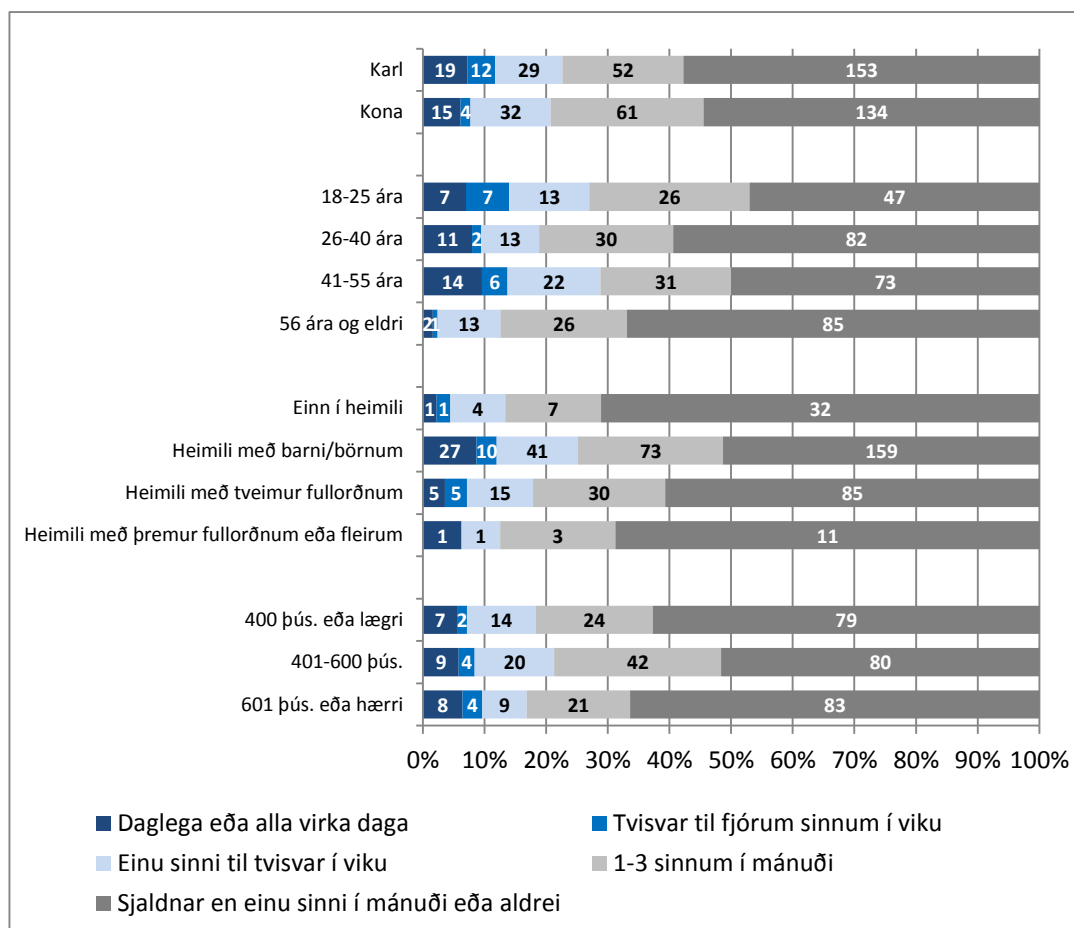
### 3.10 Myndir þú vilja nýta þér strætó til að ferðast til Reykjavíkur og þá hversu oft?



Mynd 26. Myndir þú vilja nýta þér strætó til að ferðast til Reykjavíkur?

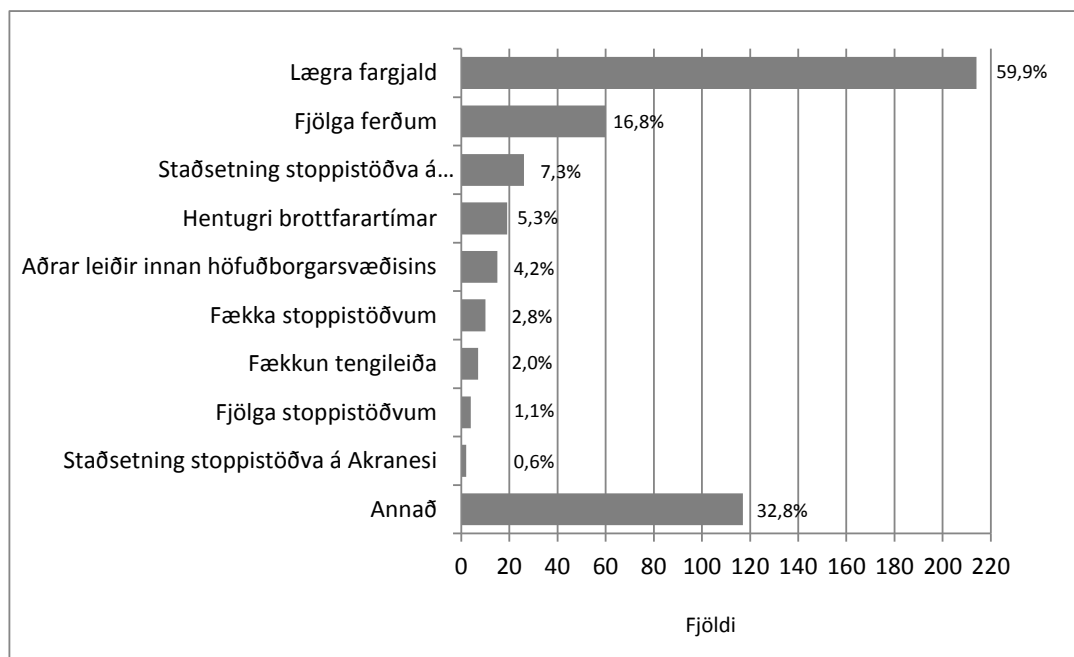


Mynd 27. Myndir þú vilja nýta þér strætó til að ferðast til Reykjavíkur? Flokkað í fimm flokka



Mynd 28. Myndir þú vilja nýta þér strætóferðir á milli Akraness og höfuðborgarsvæðisins? Greint eftir kyni, aldri, heimili og heildartekjum

### 3.11 Hvað gæti orðið til þess að þú myndir nýta þér strætóferðir á milli Akraness og höfuðborgarsvæðisins?

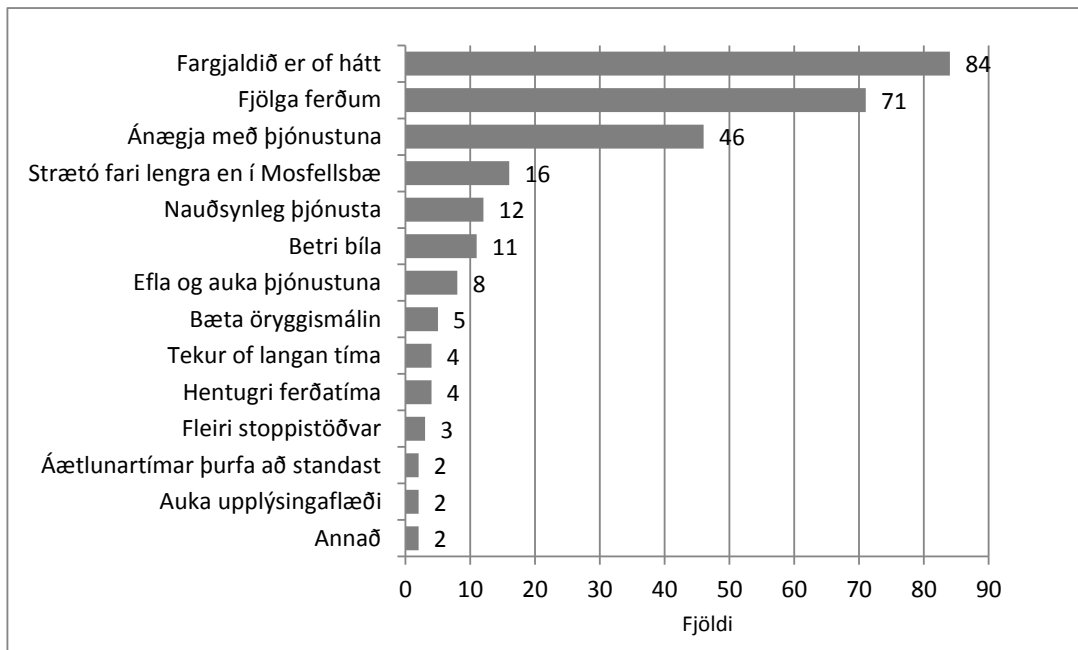


Mynd 29. Hvað gæti orðið til þess að þú myndir nýta þér strætóferðir á milli Akraness og höfuðborgarsvæðisins?

Tafla 3. Hvaða aðrar ástæður gæti orðið til þess að þú myndir nýta þér strætóferðir á milli Akraness og höfuðborgarsvæðisins?

	Fjöldi
Hentar ekki	25
Ef vinnubíll/einkabíll væri ekki til staðar	23
Kýs að keyra sjálf(ur)	14
Ýmsar ástæður	9
Breyttar aðstæður vegna vinnu	8
Ekki neitt	7
Betra aðgengi fyrir fatlað fólk	3

3.12 Hefurðu eitthvað í lokin fram að færa varðandi strætóþjónustu á Akranesi?



Mynd 30. Hefur þú eitthvað í lokin fram að færa varðandi strætóþjónustu á Akranesi?