

Eyfirðingurinn í hnotskurn

Helstu niðurstöður könnunar meðal Eyfirðinga í mars 2017

Málstofa í Háskólanum á Akureyri 27. apríl 2017

*Anna Soffía Víkingisdóttir, Arnar Þór Jóhannesson og
Hjalti Jóhannesson*

Verkefnið

- Hagnýtt verkefni og tillegg RHA í tilefni af 30 ára afmælisdagsskrá Háskólans á Akureyri
- Spurningavagn
 - Spurningar samdar af starfsfólki RHA eða í samráði við þá sem keyptu hluta spurninga
- Hringt í fólk á tímabilinu 1.-21. mars

Úrtakið

- Dregið var lagskipt úrtak úr þjóðskrá á eftirfarandi svæðum:
 - Eyjafjarðarsveit, Svalbarðsstrandarhreppur, Grýtubakkahreppur og Hörgársveit. Hér kallað „Hrepparnir“
 - Dalvíkurbyggð og Fjallabyggð. Hér kallað „Út-Eyjafjörður“
 - Akureyrarkaupstaður, póstnr. 600 „Akureyri sunnan Glerár“
 - Akureyrarkaupstaður, póstnr. 603 „Akureyri norðan Glerár“
- Fengust 1.376 svör og var virkt svarhlutfall 51%

Bakgrunnsbreytur

Allt úrtakið

		Fjöldi	Hlutfall
	Allir	1376	100,0%
Kyn	Karl	702	51,0%
	Kona	674	49,0%
Svæði	Hrepparnir	351	25,5%
	Út-Eyjaförður	337	24,5%
	Akureyri sunnan Glerár	376	27,3%
	Akureyri norðan Glerár	312	22,7%
Aldurshópar	18-24	84	6,1%
	25-34	144	10,5%
	35-44	256	18,6%
	45-54	284	20,6%
	55-64	314	22,8%
	65-74	184	13,4%
	75-99	110	8,0%

Akureyrarbær

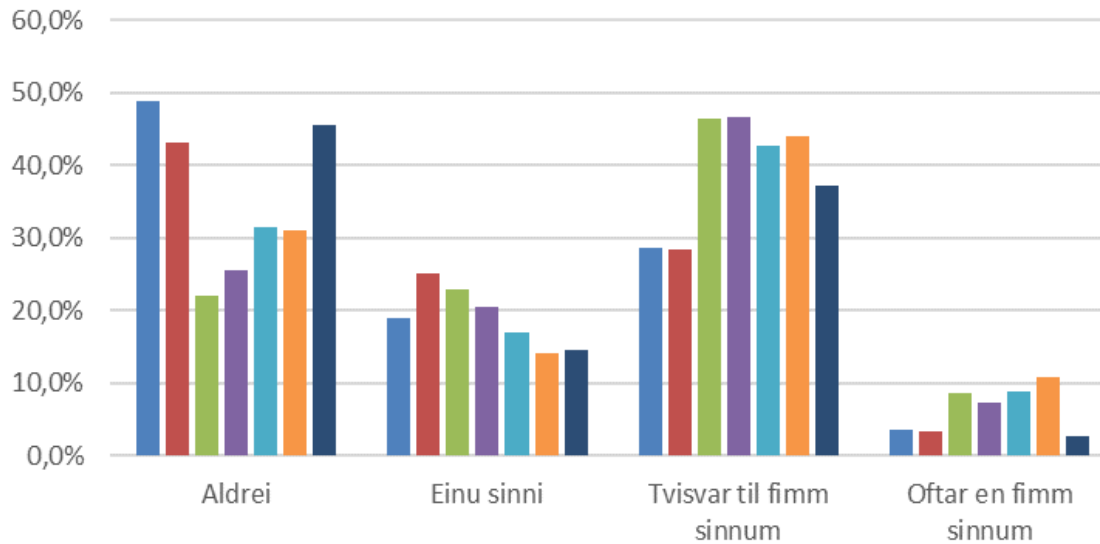
		Fjöldi	Hlutfall
	Allir	688	100,0%
Kyn	Karl	338	49,1%
	Kona	350	50,9%
Svæði	Akureyri sunnan Glerár	376	54,7%
	Akureyri norðan Glerár	312	45,3%
Aldurshópar	18-24	38	5,5%
	25-34	94	13,7%
	35-44	141	20,5%
	45-54	130	18,9%
	55-64	149	21,7%
	65-74	86	12,5%
75-99	50	7,3%	

Niðurstöður

- Greinum hér hluta niðurstaðna eftir svæðum, kyni og aldri
 - Menning, menntun, heilbrigðisþjónusta
 - Ferðahegðun, sameining sveitarfélaga, viðhorf til stjórnmálaflokka og ferðaþjónusta
 - Umhverfismál

Menning, menntun, heilbrigðisþjónusta

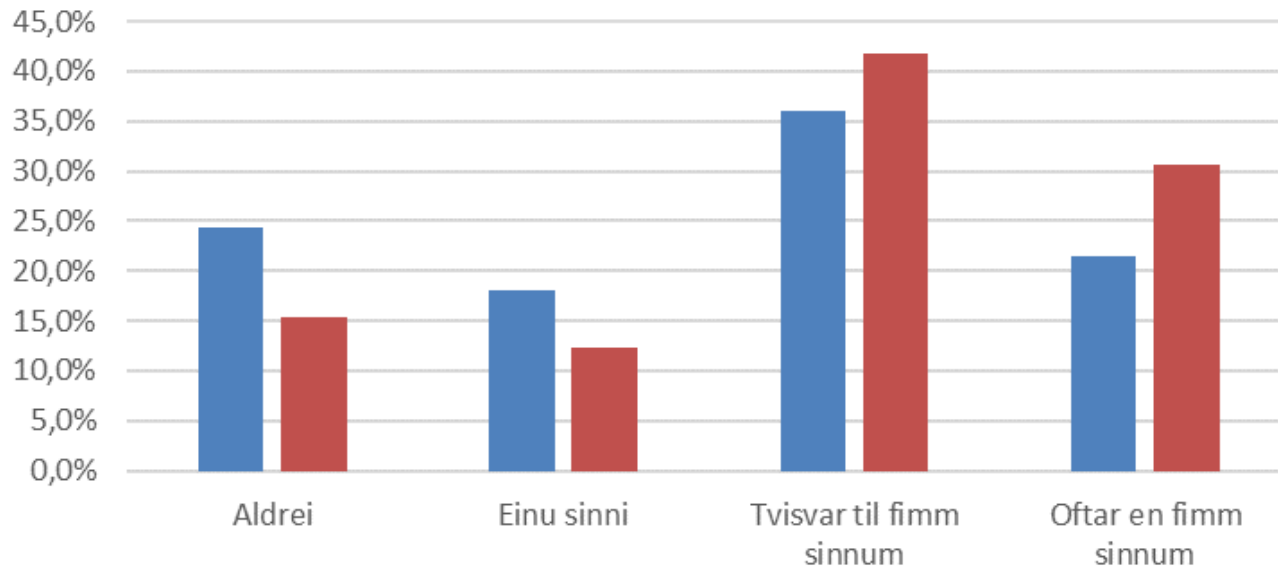
Hversu oft hefur þú sótt menningarviðburði í Hofi síðastliðna 12 mánuði?



Hversu oft hefur þú sótt menningarviðburði í Hofi síðastliðna 12 mánuði?

■ 18-24 ■ 25-34 ■ 35-44 ■ 45-54 ■ 55-64 ■ 65-74 ■ 75-99

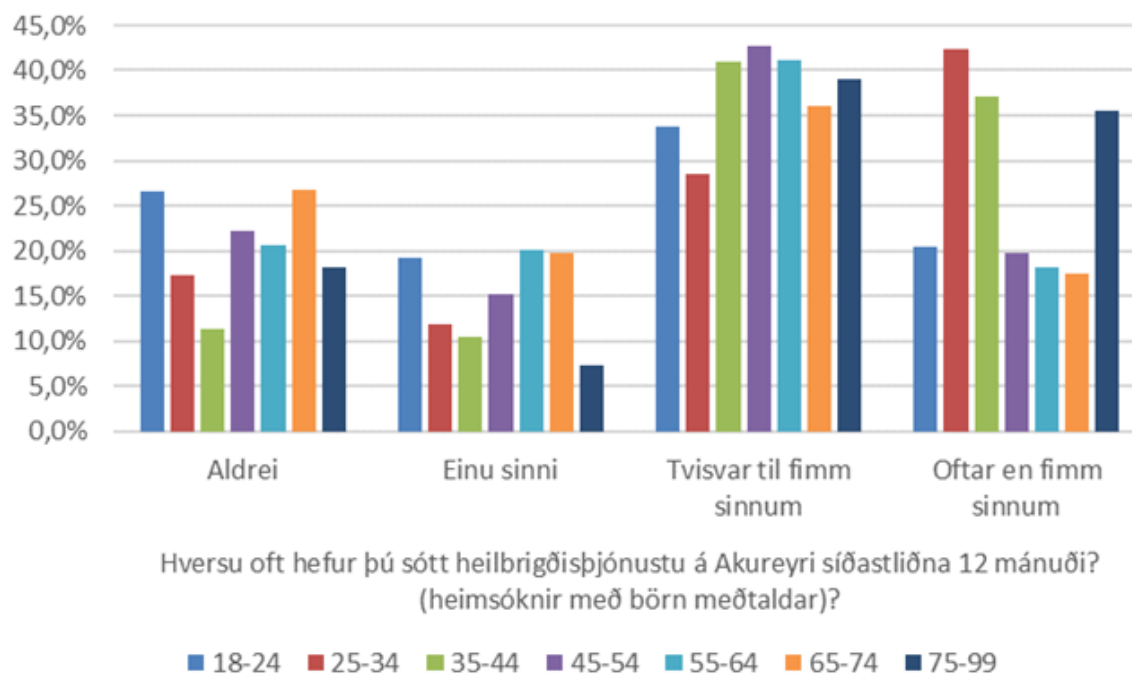
Hversu oft hefur þú sótt heilbrigðisþjónustu á Akureyri síðastliðna 12 mánuði? (e. kyni)



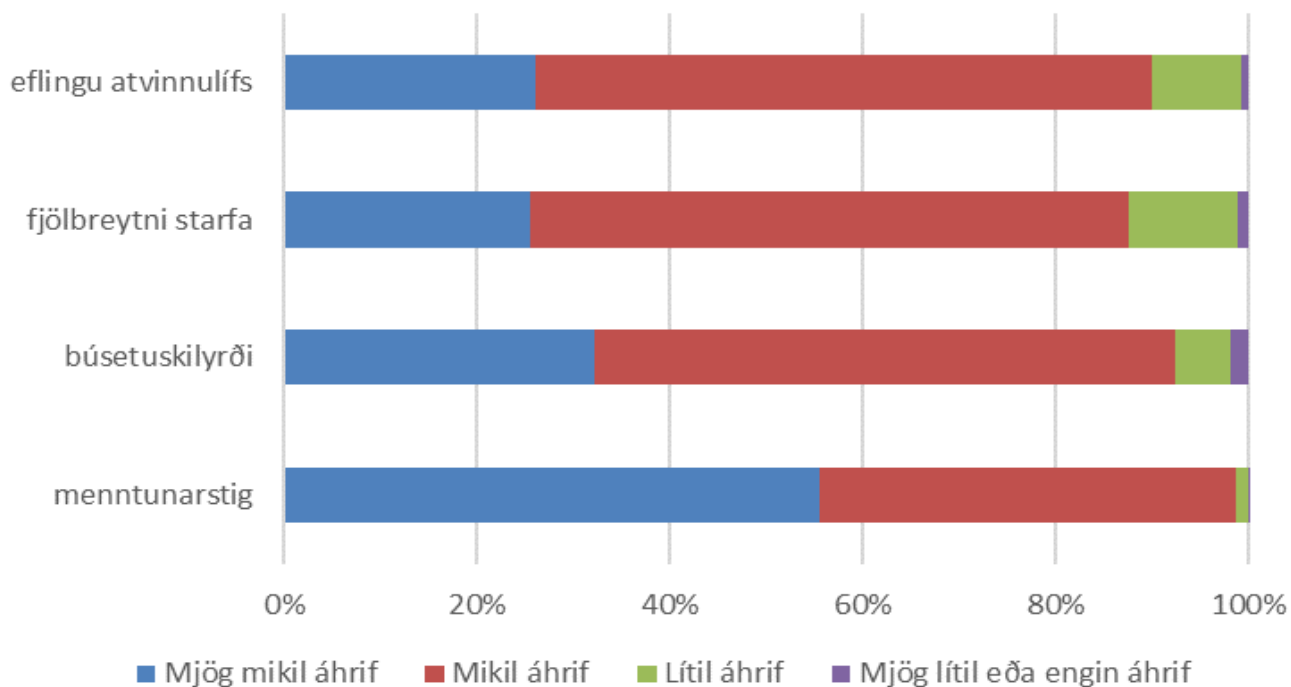
Hversu oft hefur þú sótt heilbrigðisþjónustu á Akureyri síðastliðna 12 mánuði?
(heimsóknir með börn meðtaldar?)

■ Karl ■ Kona

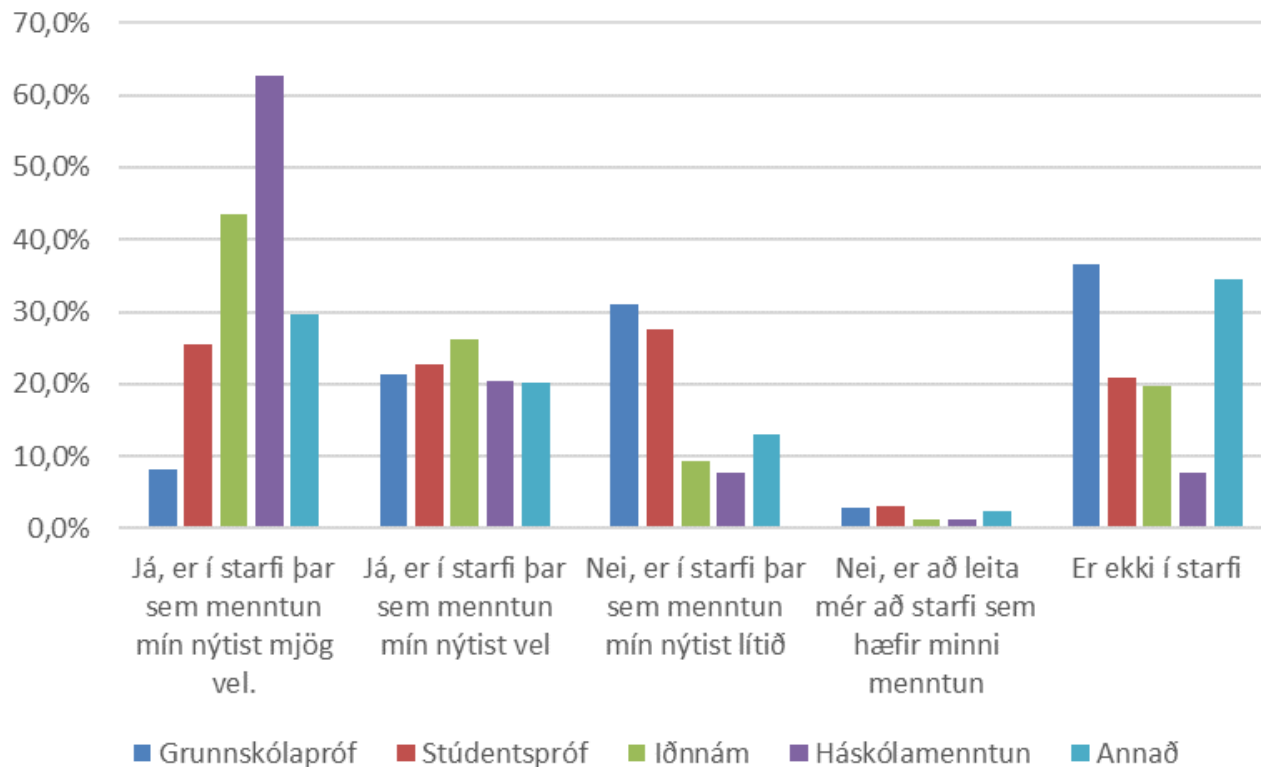
Hversu oft hefur þú sótt heilbrigðisþjónustu á Akureyri síðastliðna 12 mánuði? (e. aldri)



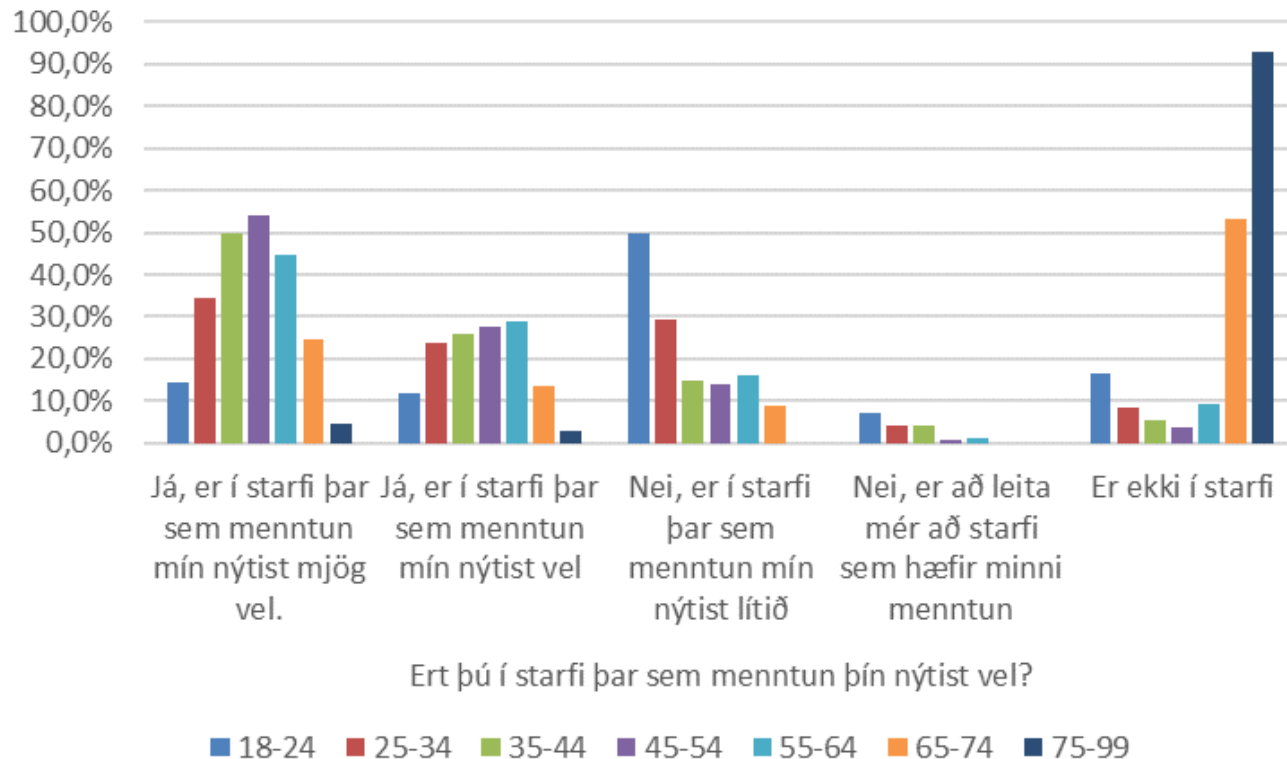
Hversu mikil áhrif telur þú að Háskólinn á Akureyri hafi á eftirfarandi þætti hér á Eyjafjarðarsvæðinu?



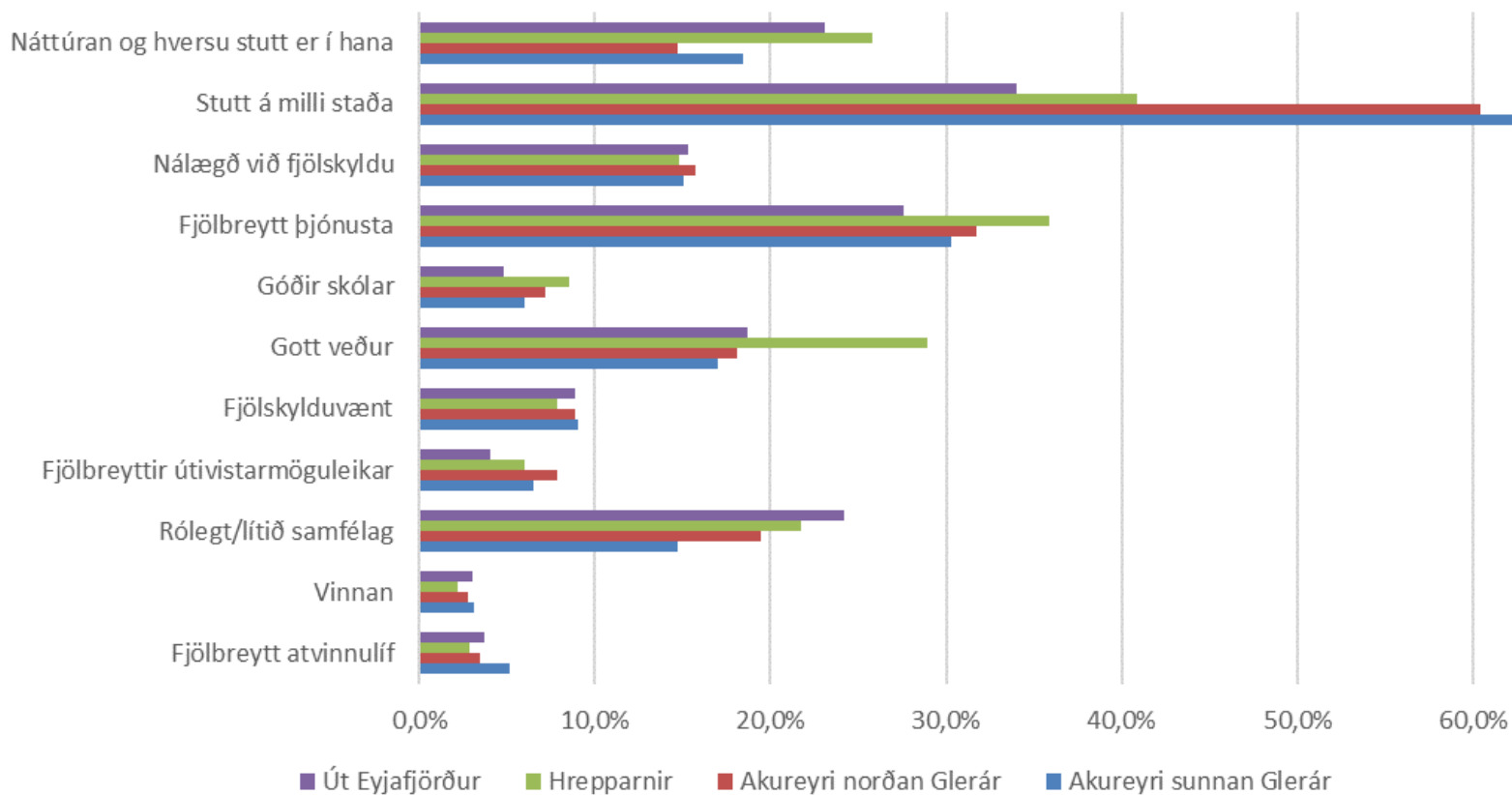
Ert þú í starfi þar sem menntun þín nýtist vel? (e. menntun)



Ert þú í starfi þar sem menntun þín nýtist vel? (e. aldri)

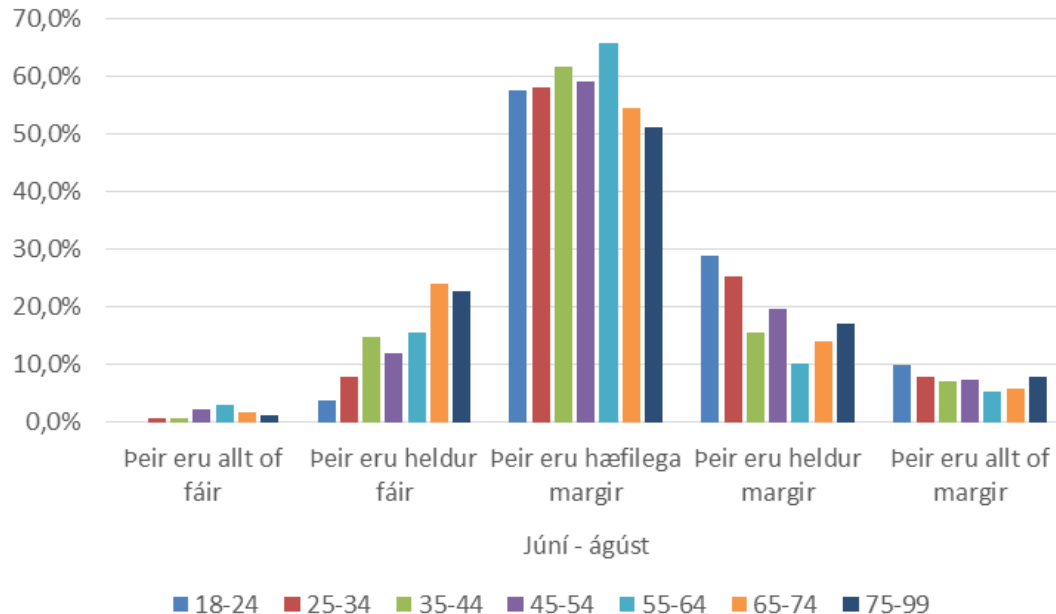


Hvað finnst þér best við að búa á Eyjafjarðarsvæðinu?

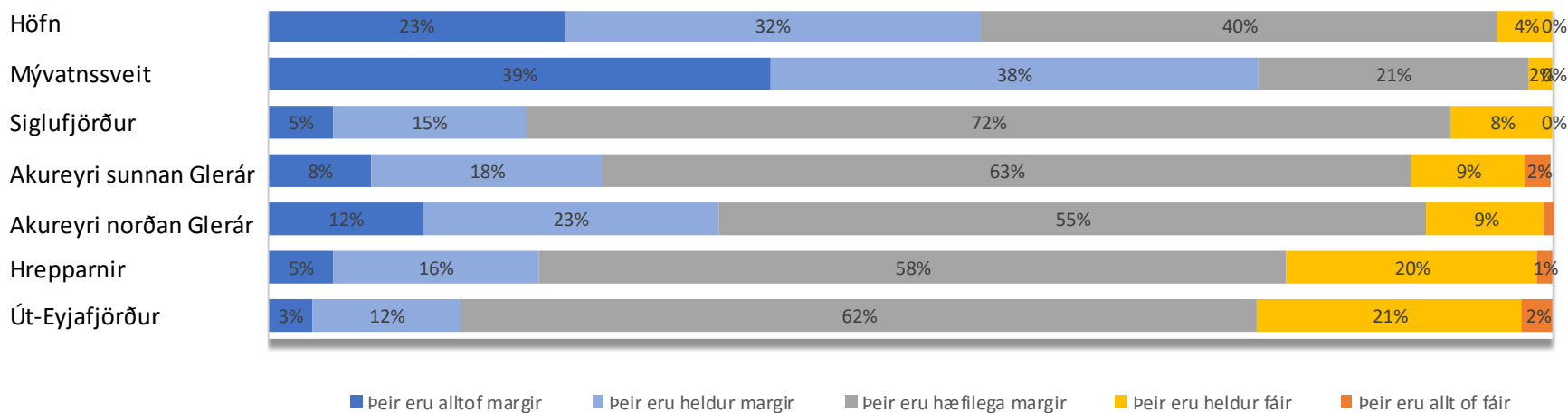


Sameining sveitarfélaga, viðhorf til stjórnmálaflokka, ferðahegðun og ferðaþjónusta

Vinsamlegast tilgreindu hvað lýsir best viðhorfi þínu til fjölda ferðafólks í þinni heimabyggð eftir tímabilum. Sumar.

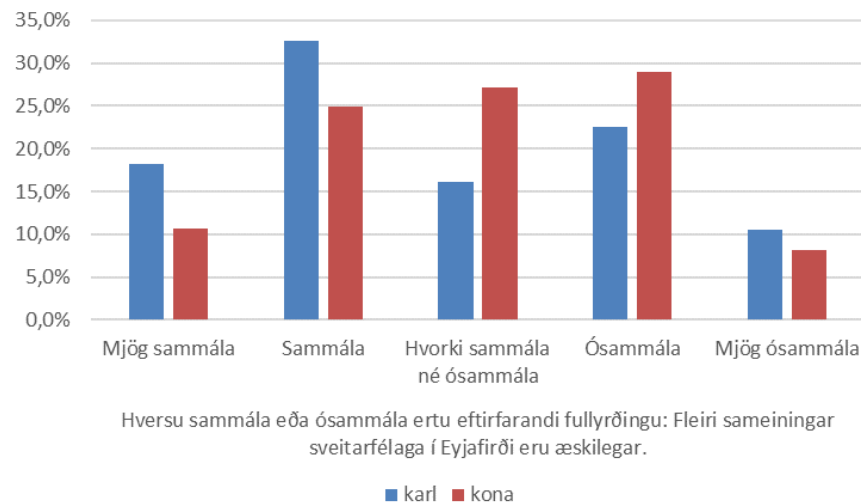


Vinsamlegast tilgreindu hvað lýsir best viðhorfi þínu til fjölda ferðafólks í þinni heimabyggð eftir tímabilum. Sumar.

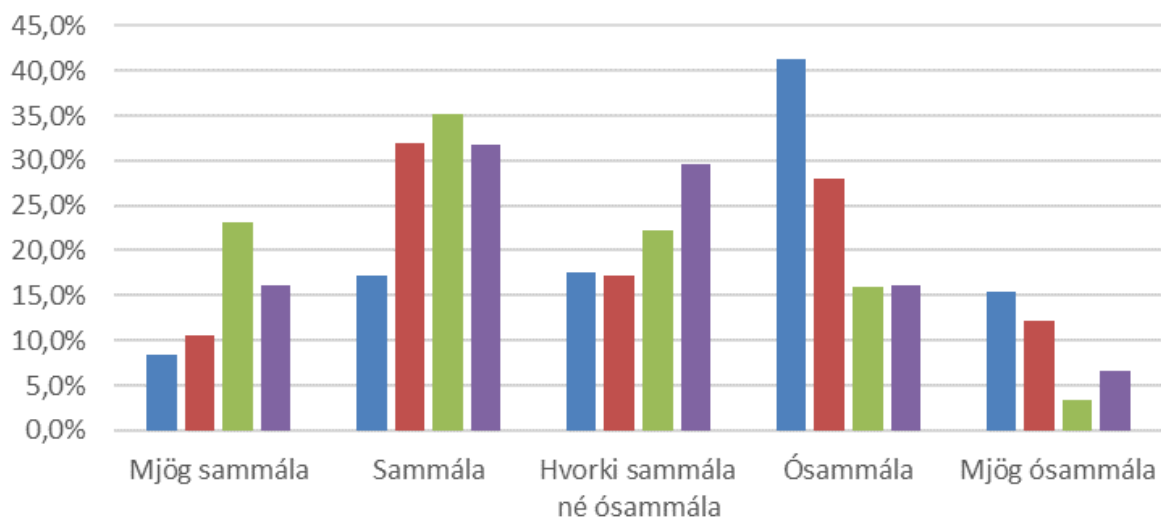


Hversu sammála eða ósammála ertu eftirfarandi fullyrðingu: Fleiri sameiningar sveitarfélaga í Eyjafirði eru æskilegar.

	Fjöldi svarenda	Hlutfall
Mjög sammála	184	14,6%
Sammála	364	28,9%
Hvorki sammála né ósammála	269	21,4%
Ósammála	323	25,7%
Mjög ósammála	119	9,5%
Gild svör	1259	100,0%
Gildir svarendur	1259	91,5%
Ógild svör (veit ekki, vil ekki svara)	117	8,5%
Heildarfjöldi	1376	100,0%



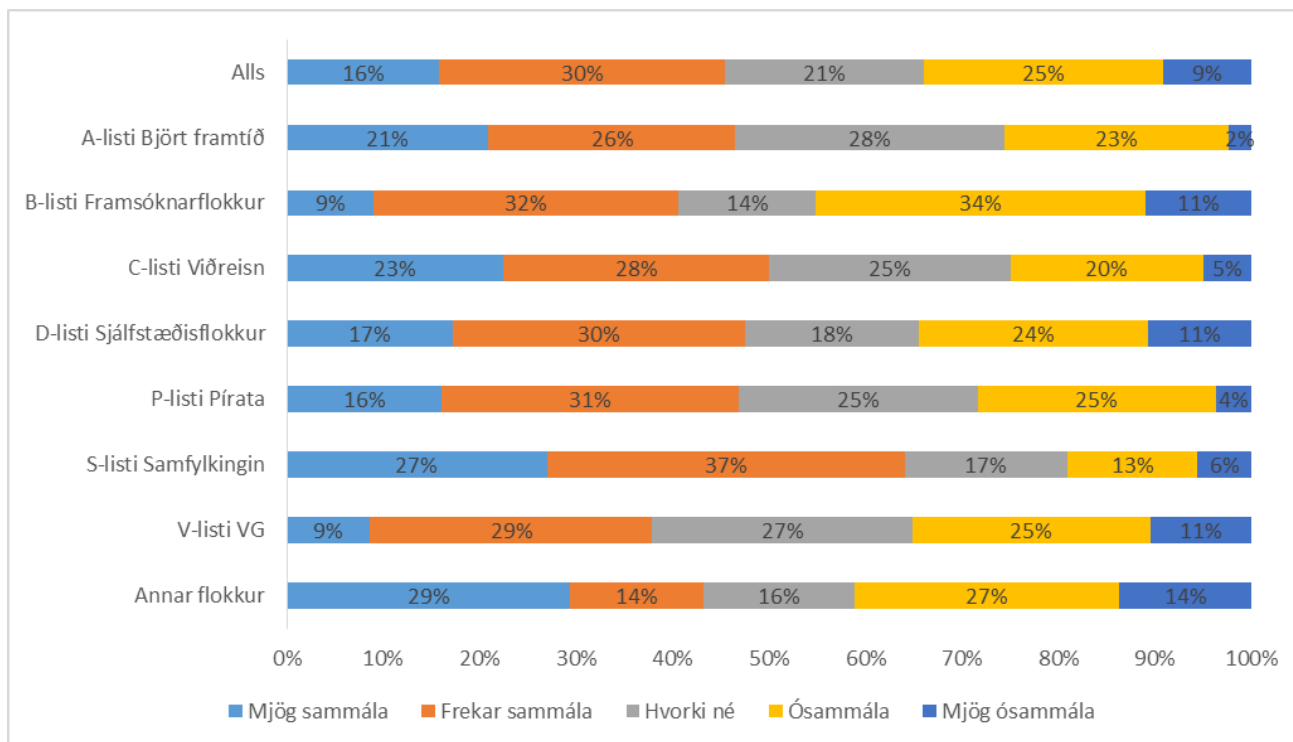
Hversu sammála eða ósammála ertu eftirfarandi fullyrðingu: Fleiri sameiningar sveitarfélaga í Eyjafirði eru æskilegar.



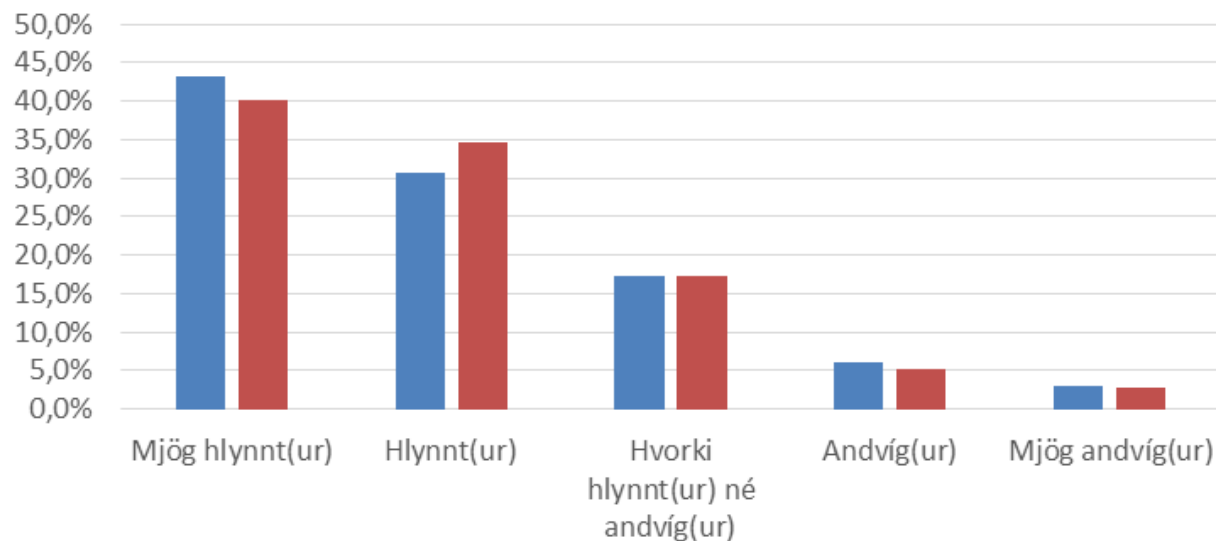
Hversu sammála eða ósammála ertu eftirfarandi fullyrðingu: Fleiri sameiningar sveitarfélaga í Eyjafirði eru æskilegar.

■ Hrepparnir ■ Út Eyjafjörður ■ Akureyri sunnan Glerár ■ Akureyri norðan Glerár

Hversu sammála eða ósammála ertu eftirfarandi fullyrðingu: Fleiri sameiningar sveitarfélaga í Eyjafirði eru æskilegar.



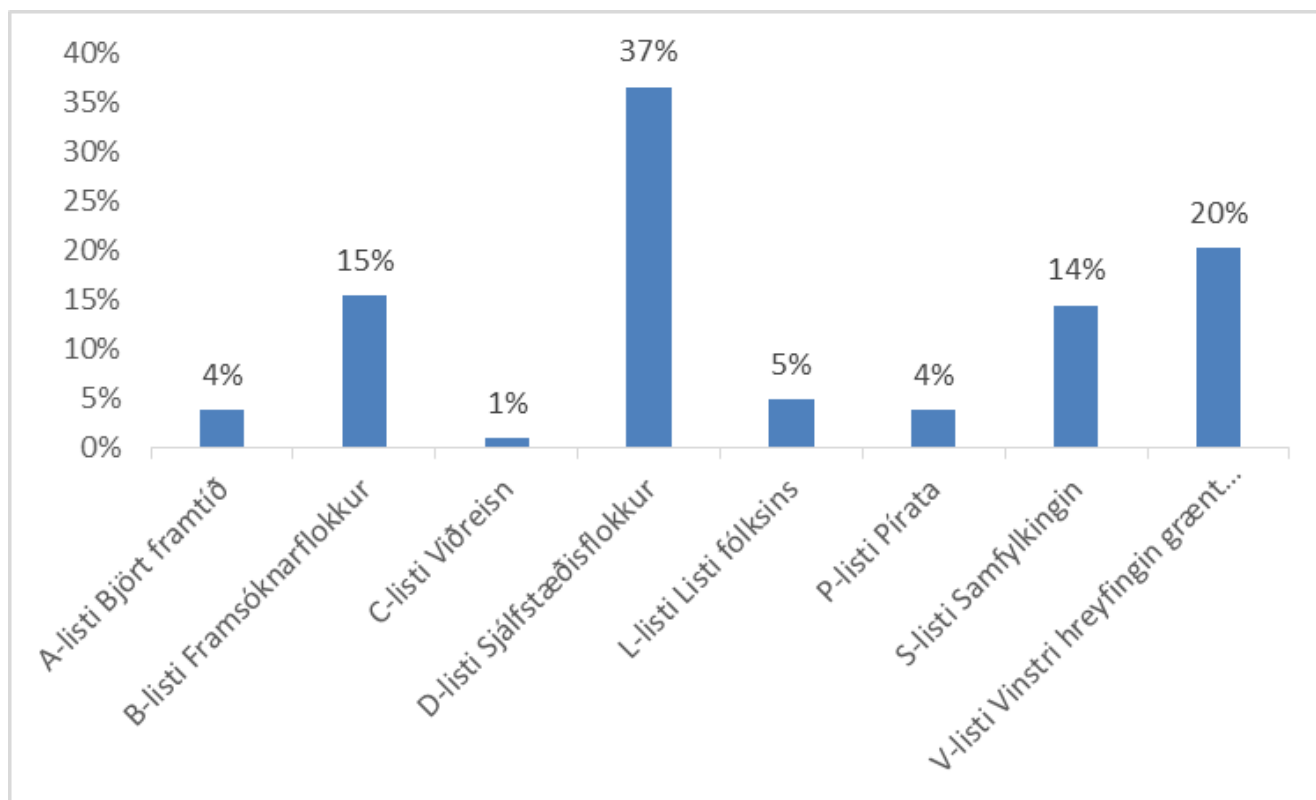
Hversu hlynnt(ur) eða andvíg(ur) ert þú því að persónukjör til bæjarstjórnar Akureyrar verði tekið upp?



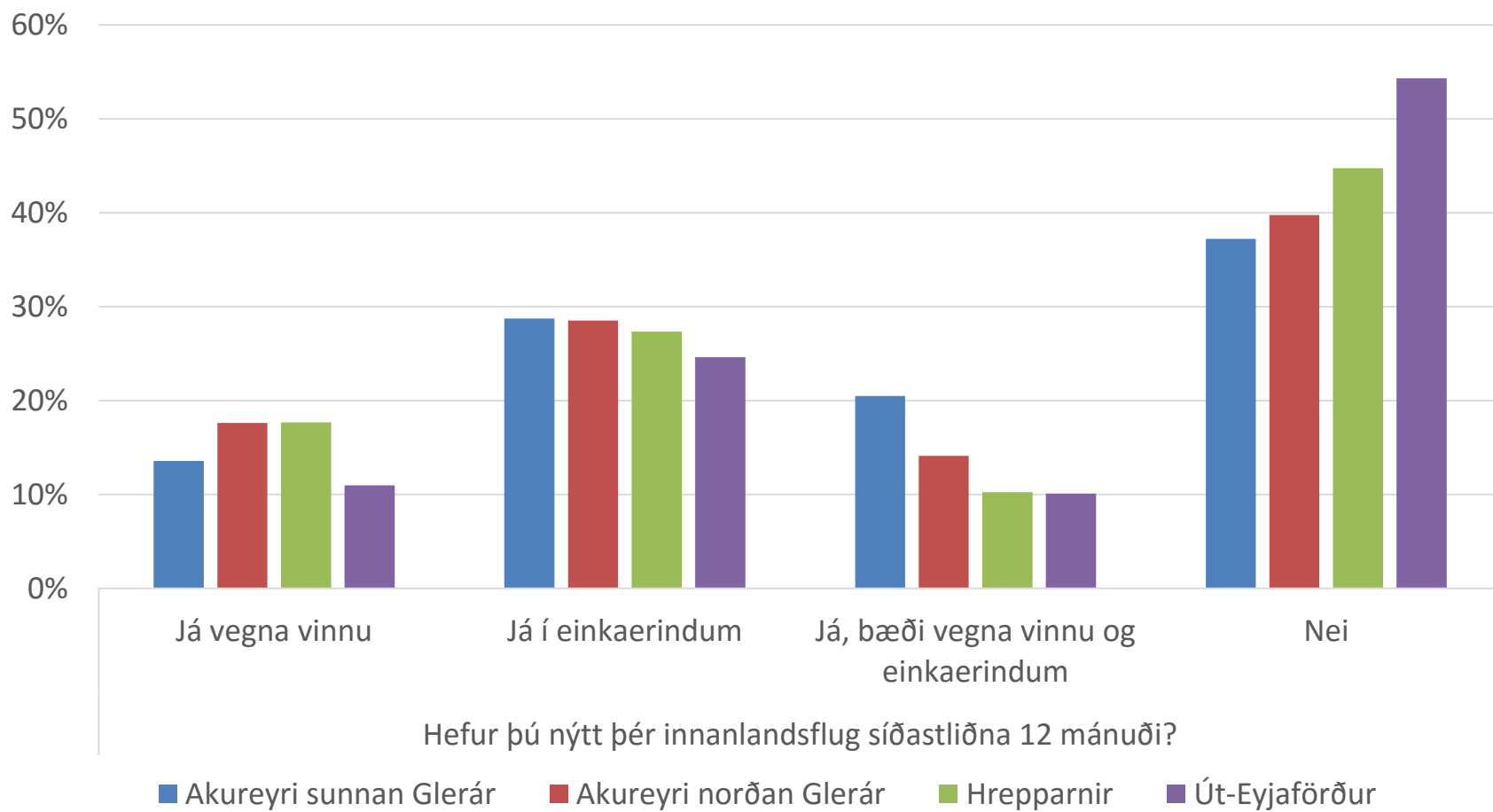
Hversu hlynnt(ur) eða andvíg(ur) ert þú því að persónukjör til bæjarstjórnar Akureyrar verði tekið upp?

■ Akureyri sunnan Glerár ■ Akureyri norðan Glerár

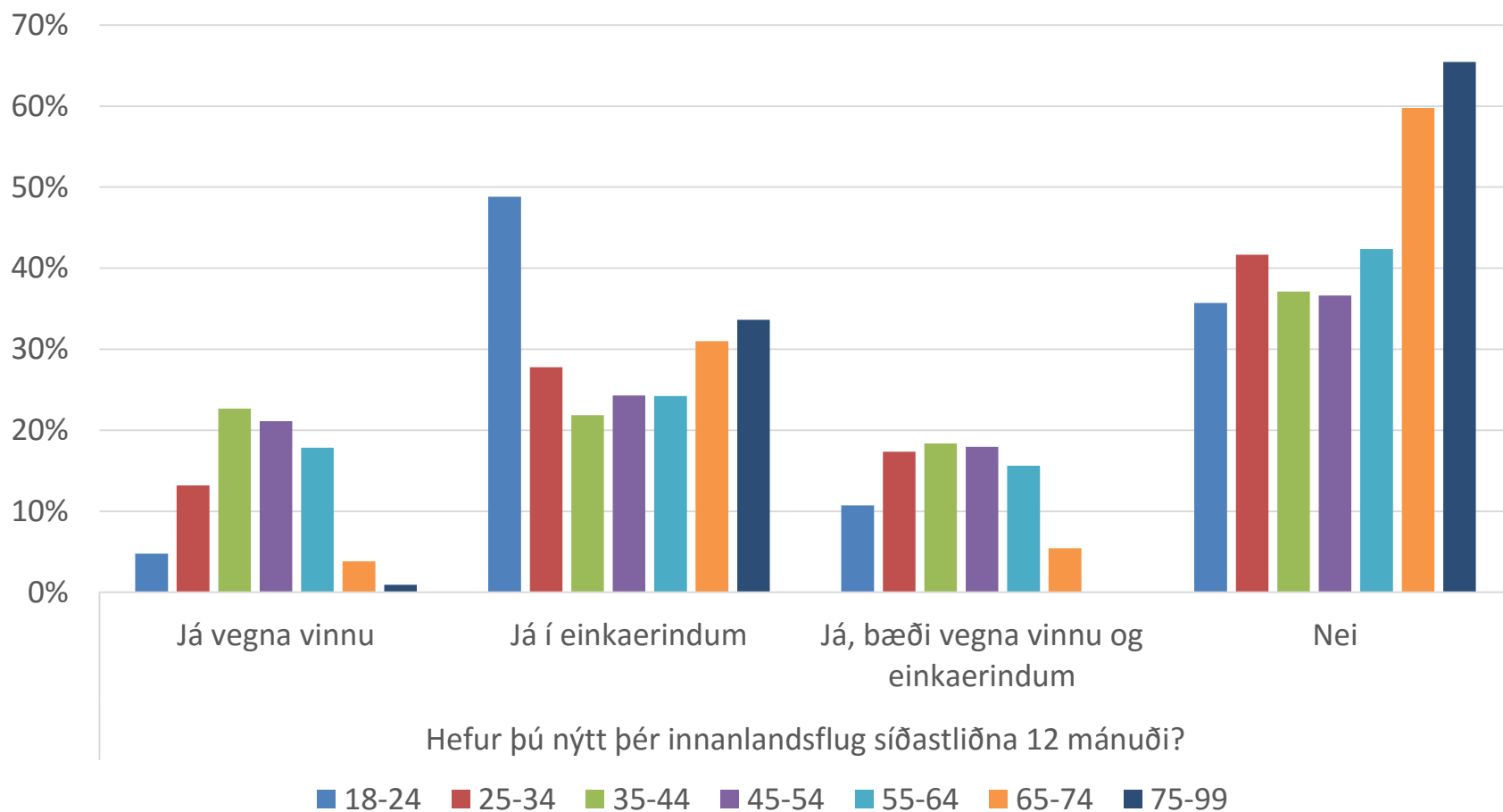
Ef gengið yrði til bæjarstjórnarkosninga núna hvaða flokk myndir þú kjósa? (208 svör)



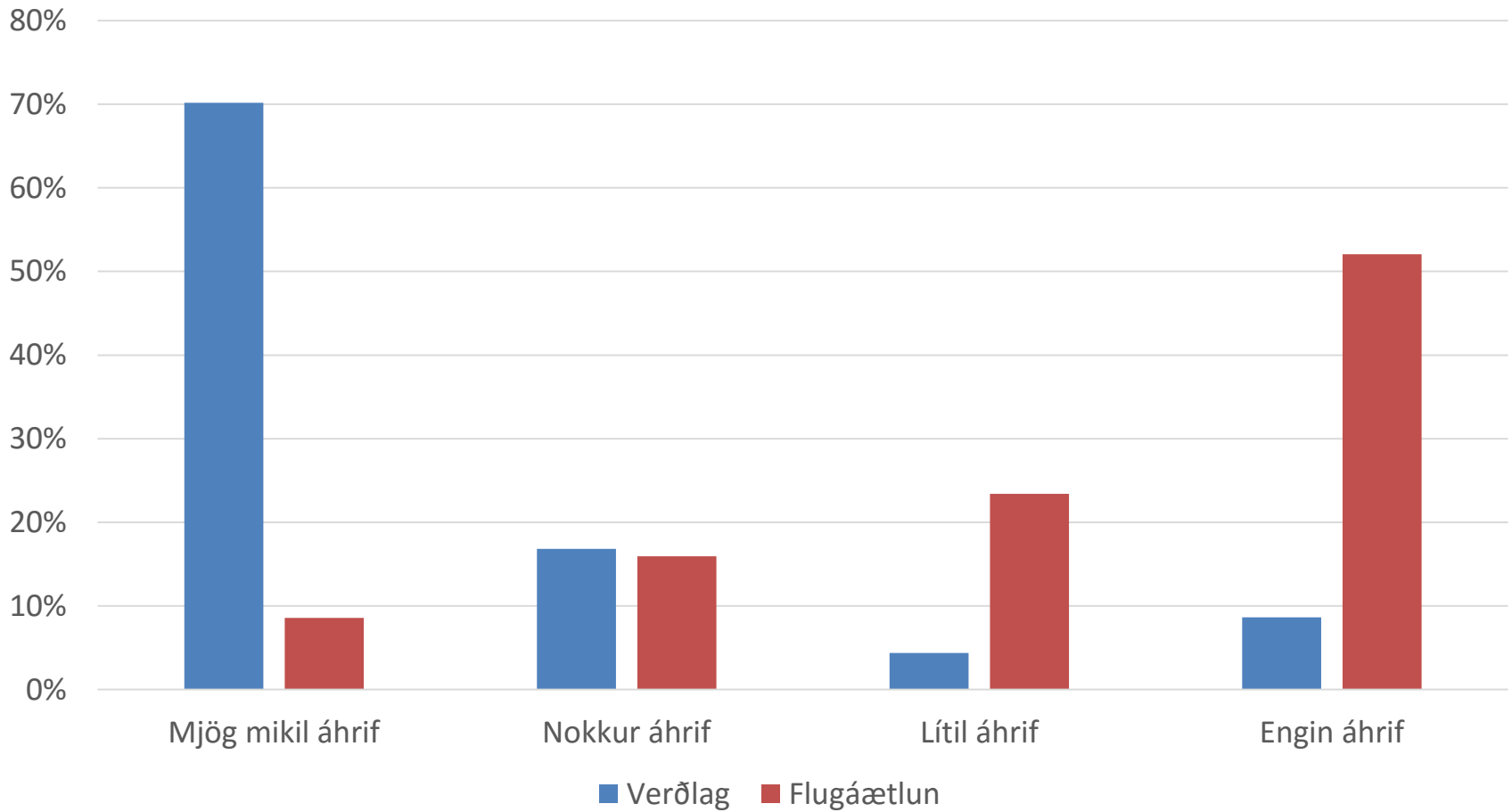
Hefur þú nýtt þér innanlandsflug síðastliðna 12 mánuði? (e. búsetu)



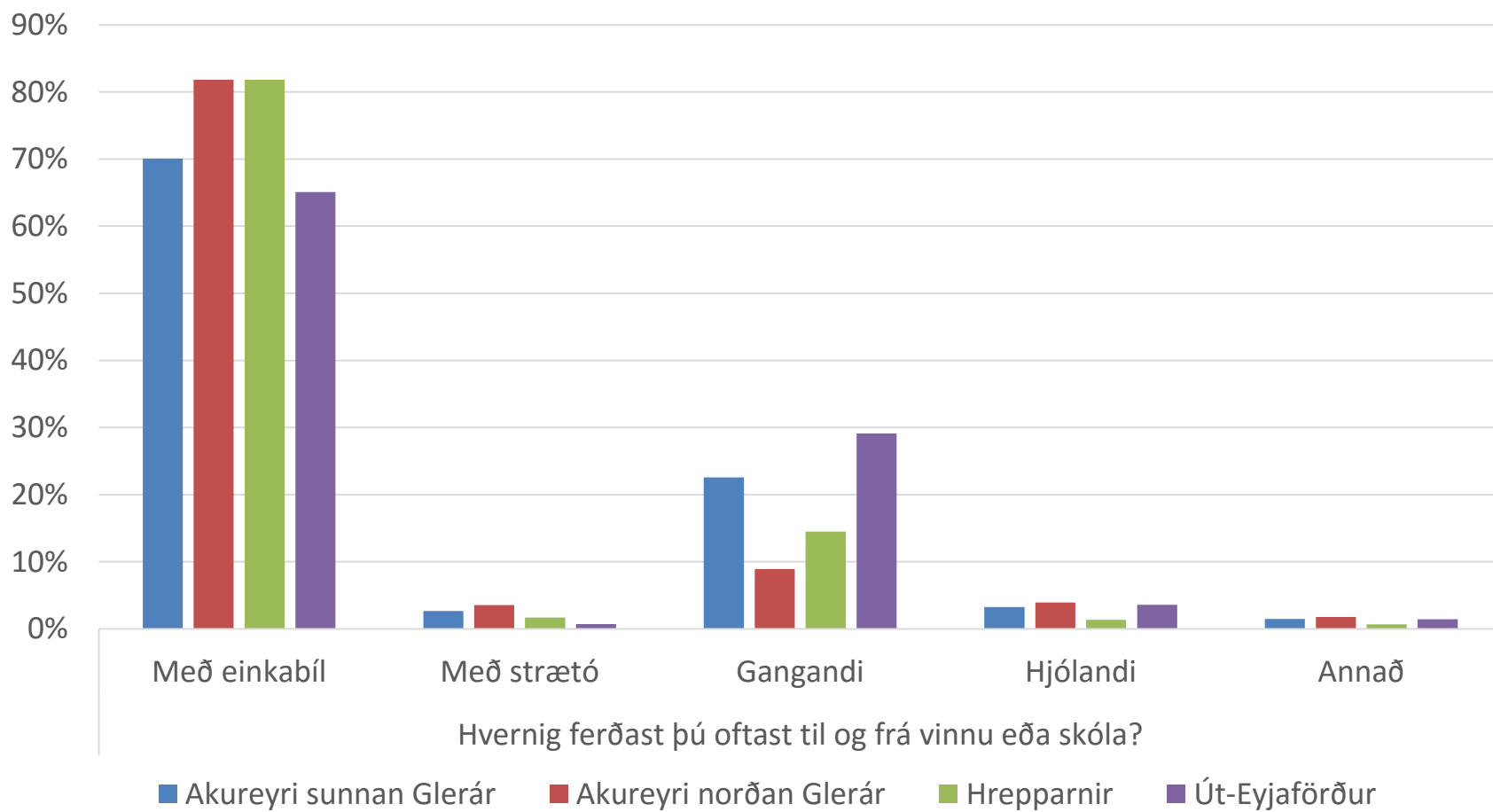
Hefur þú nýtt þér innanlandsflug síðastliðna 12 mánuði? (e. aldri)



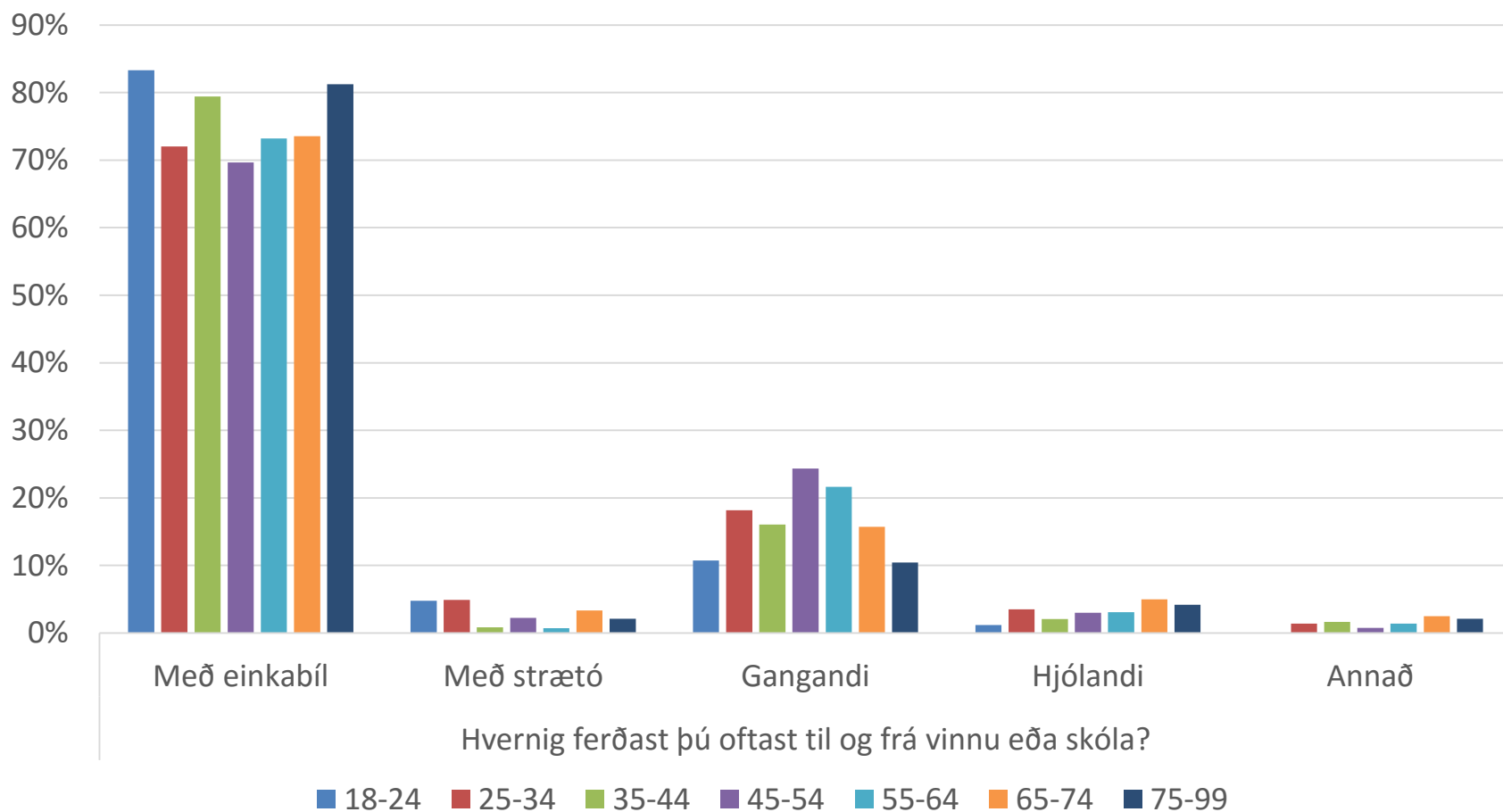
Hefur eitthvað af neðangreindu áhrif á það að þú nýtir þér innanlandsflugið?



Hvernig ferðast þú oftast til og frá vinnu eða skóla? (e. búsetu)



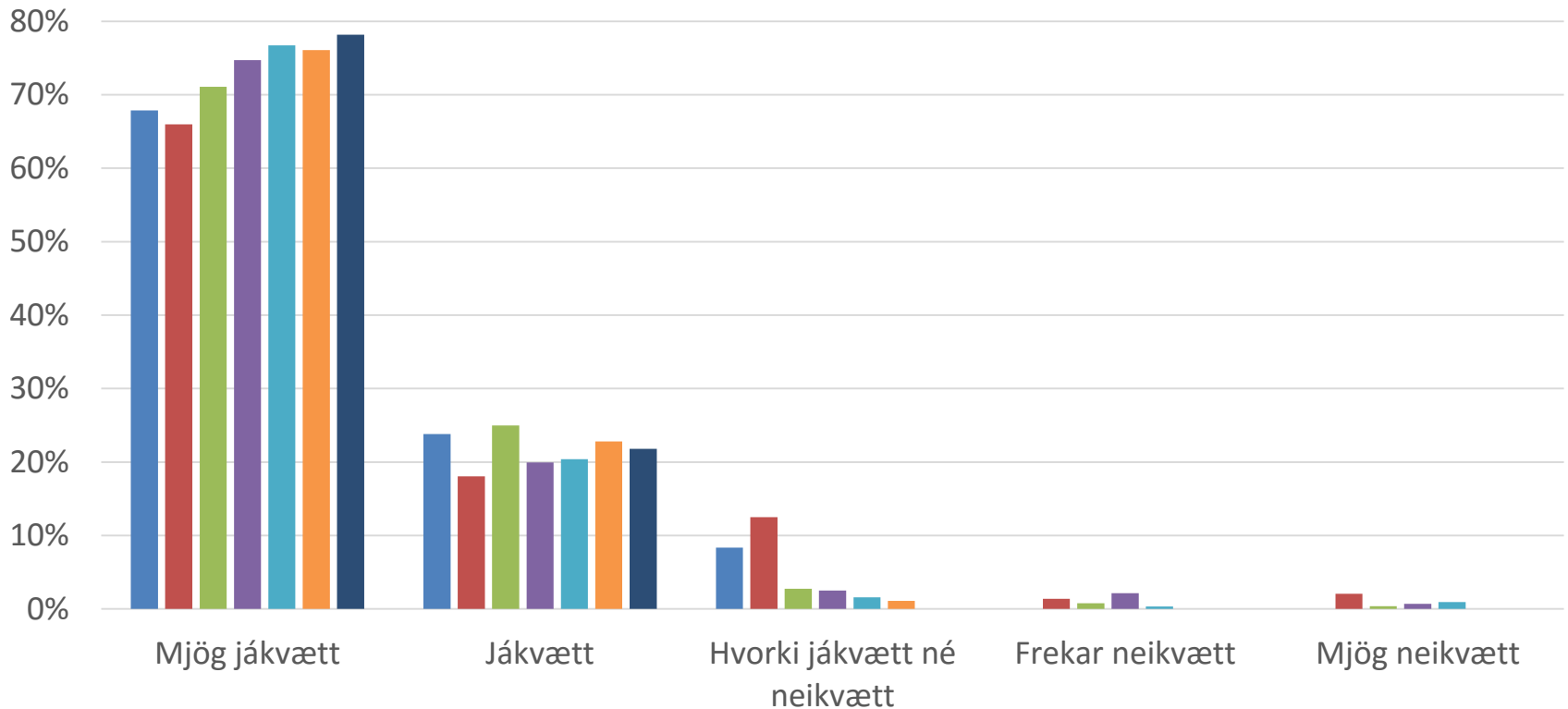
Hvernig ferðast þú oftast til og frá vinnu eða skóla? (e. aldri)



Umhverfismál

Einnig nokkrar spurningar úr sérstakri könnun fyrir mannvirkja- og umhverfissvið Akureyrar

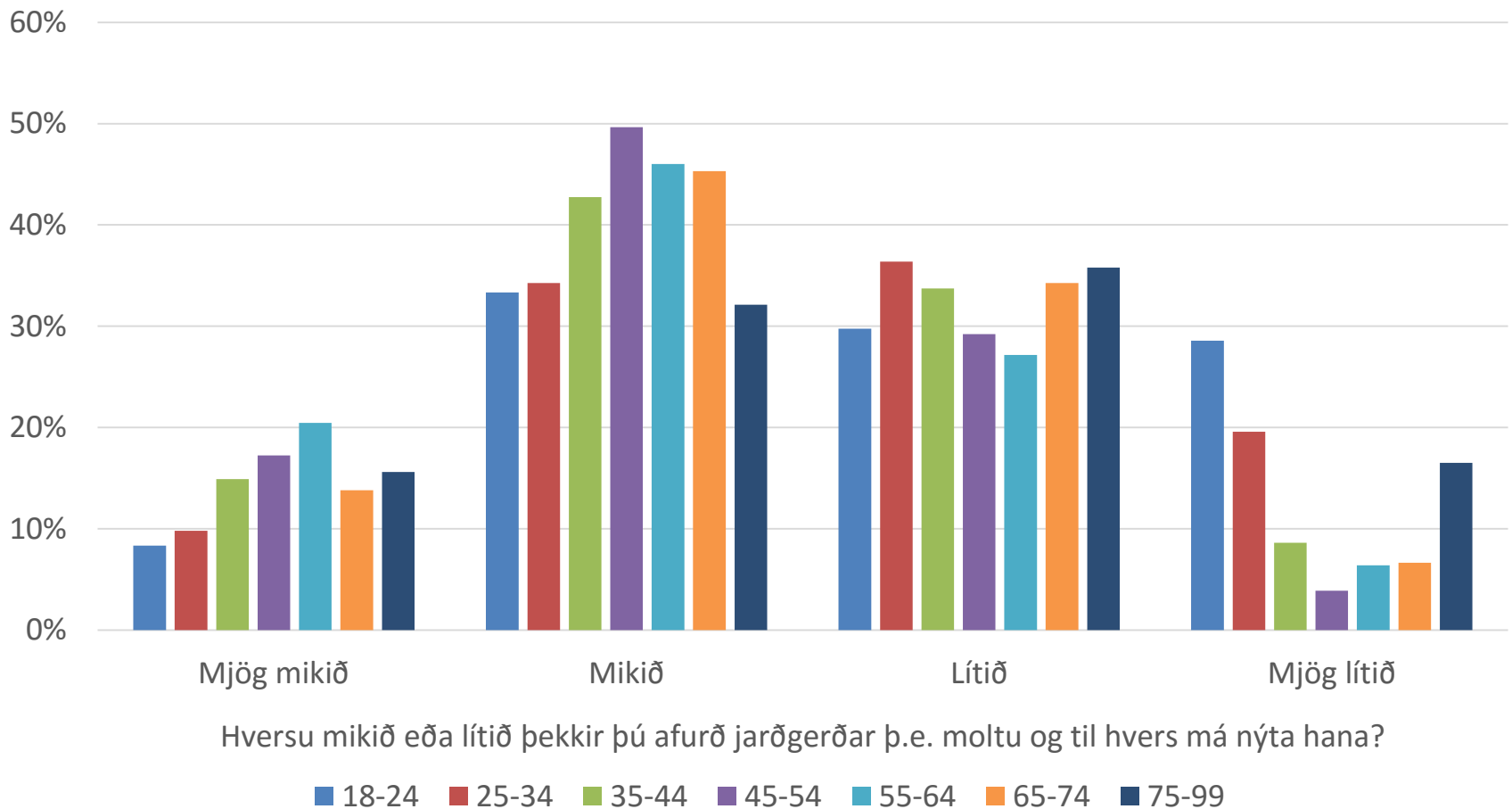
Hvert er viðhorf þitt til flokkunar á lífrænum úrgangi til endurvinnslu?



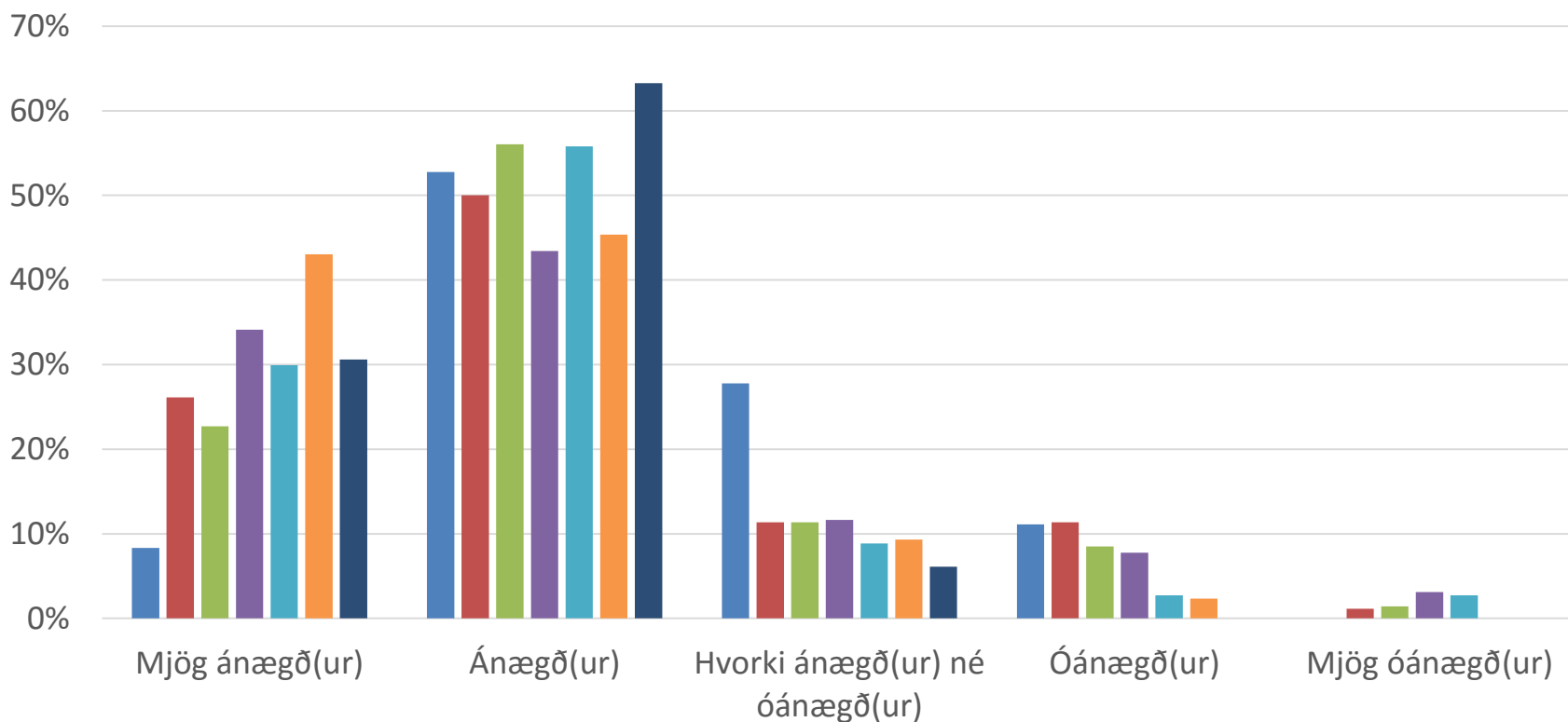
Hvert er viðhorf þitt til flokkunar á lífrænum úrgangi til endurvinnslu?

■ 18-24 ■ 25-34 ■ 35-44 ■ 45-54 ■ 55-64 ■ 65-74 ■ 75-99

Hversu mikið eða lítið þekkir þú afurð jarðgerðar þ.e. moltu og til hvers má nýta hana?



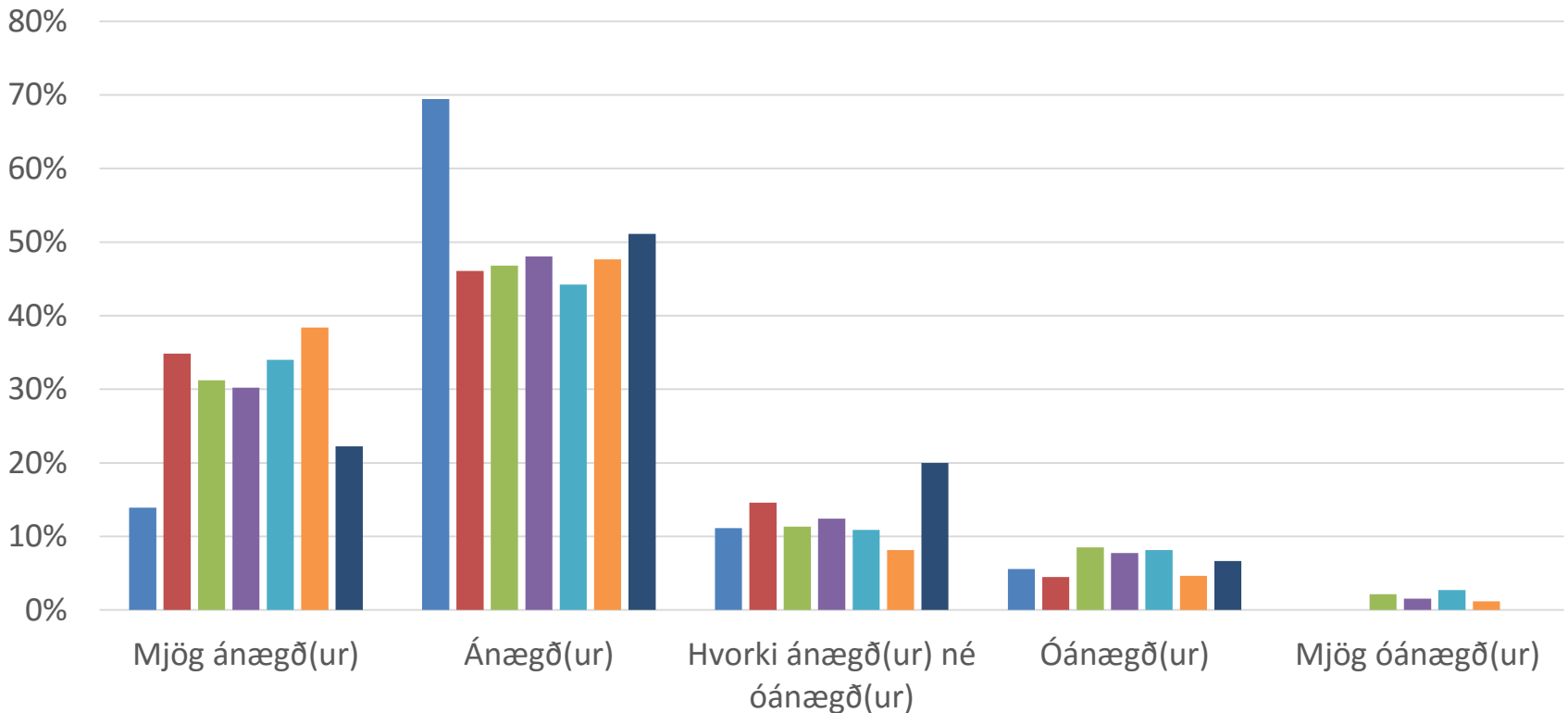
Hversu ánægð(ur) eða óánægð(ur) ertu með fyrirkomulag á söfnun heimilisúrgangs í sveitarfélaginu?



Hversu ánægð(ur) eða óánægð(ur) ertu með fyrirkomulag á söfnun heimilisúrgangs í sveitarfélaginu?

■ 18-24 ■ 25-34 ■ 35-44 ■ 45-54 ■ 55-64 ■ 65-74 ■ 75-99

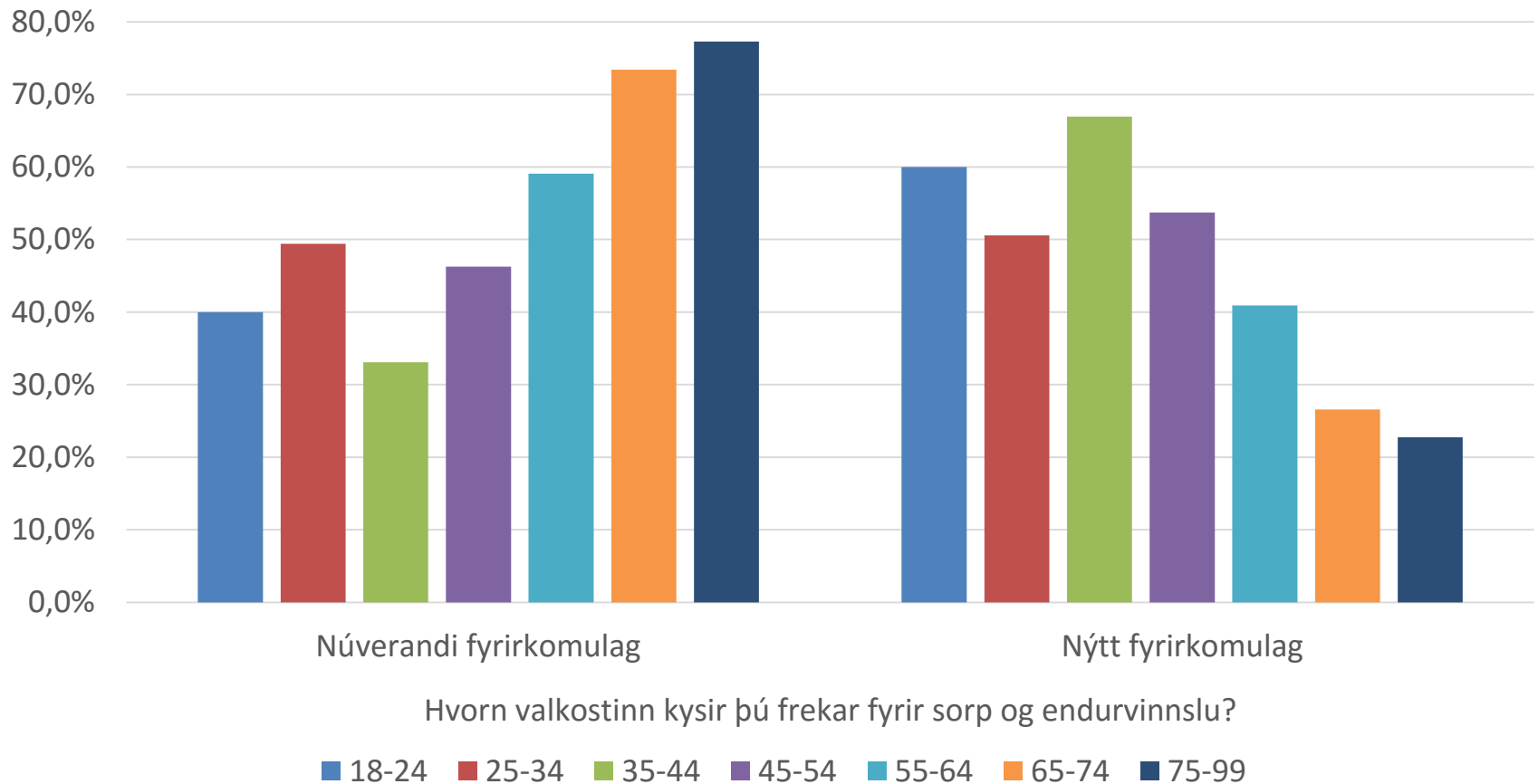
Hversu ánægð/ur eða óánægð/ur ertu með grenndarstöðvarnar á Akureyri? *



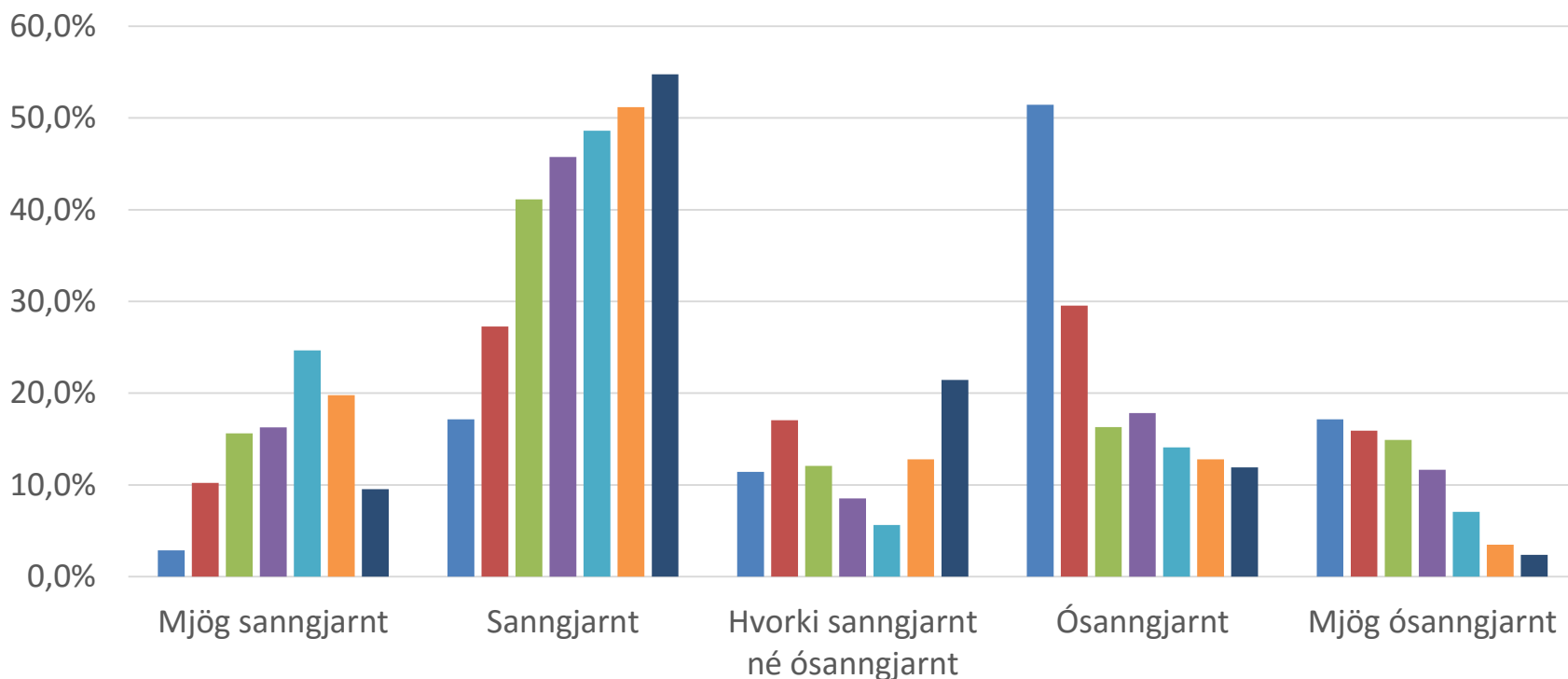
Hversu ánægð/ur eða óánægð/ur ertu með grenndarstöðvarnar á Akureyri?

■ 18-24 ■ 25-34 ■ 35-44 ■ 45-54 ■ 55-64 ■ 65-74 ■ 75-99

Hvorn valkostinn kysir þú frekar fyrir sorp og endurvinnslu?



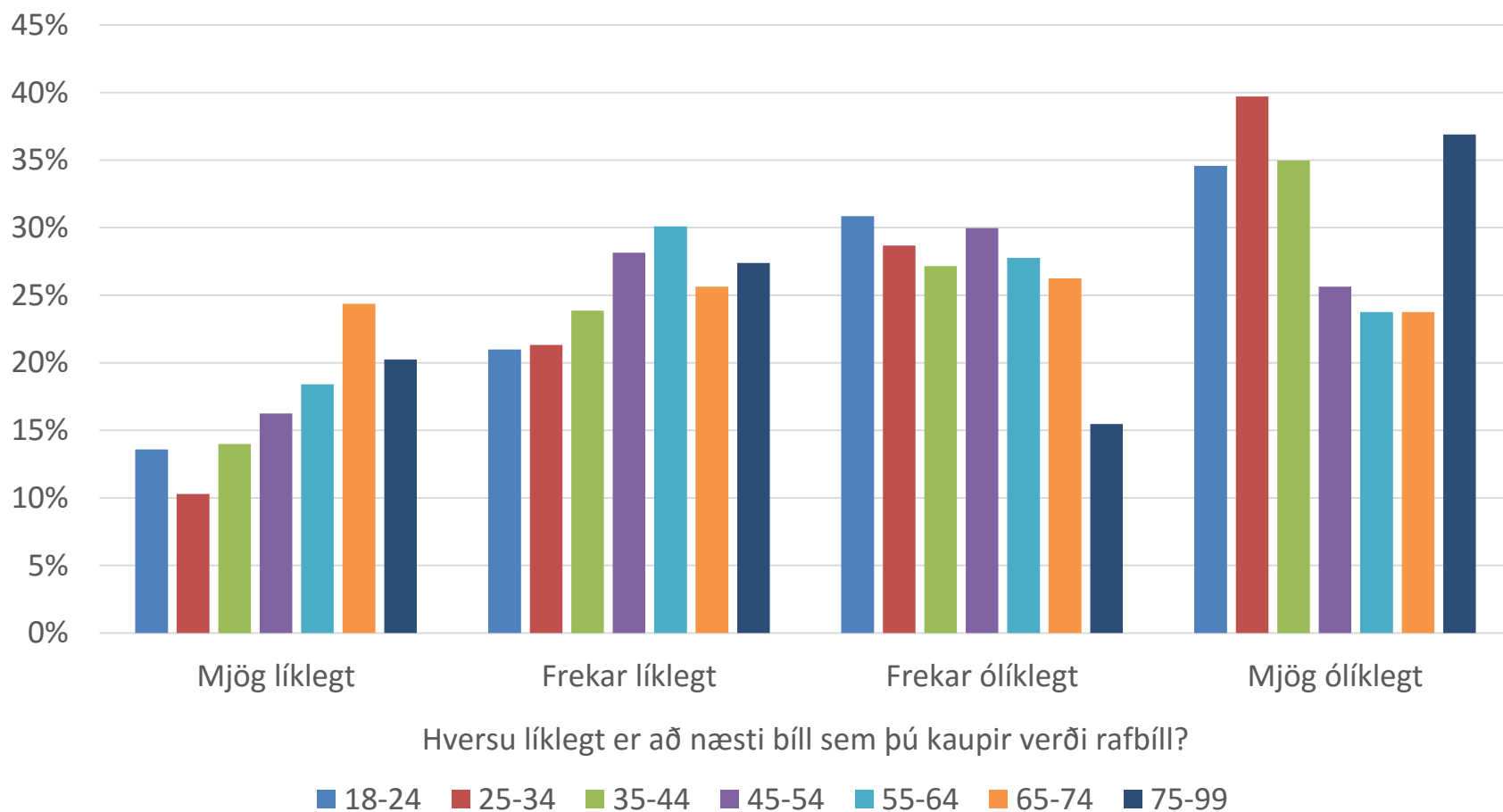
Hversu sanngjarnt eða ósanngjarnt er að þínu mati að einstaklingur þurfi að framvísa klippikorti þegar komið er á gámasvæðið?



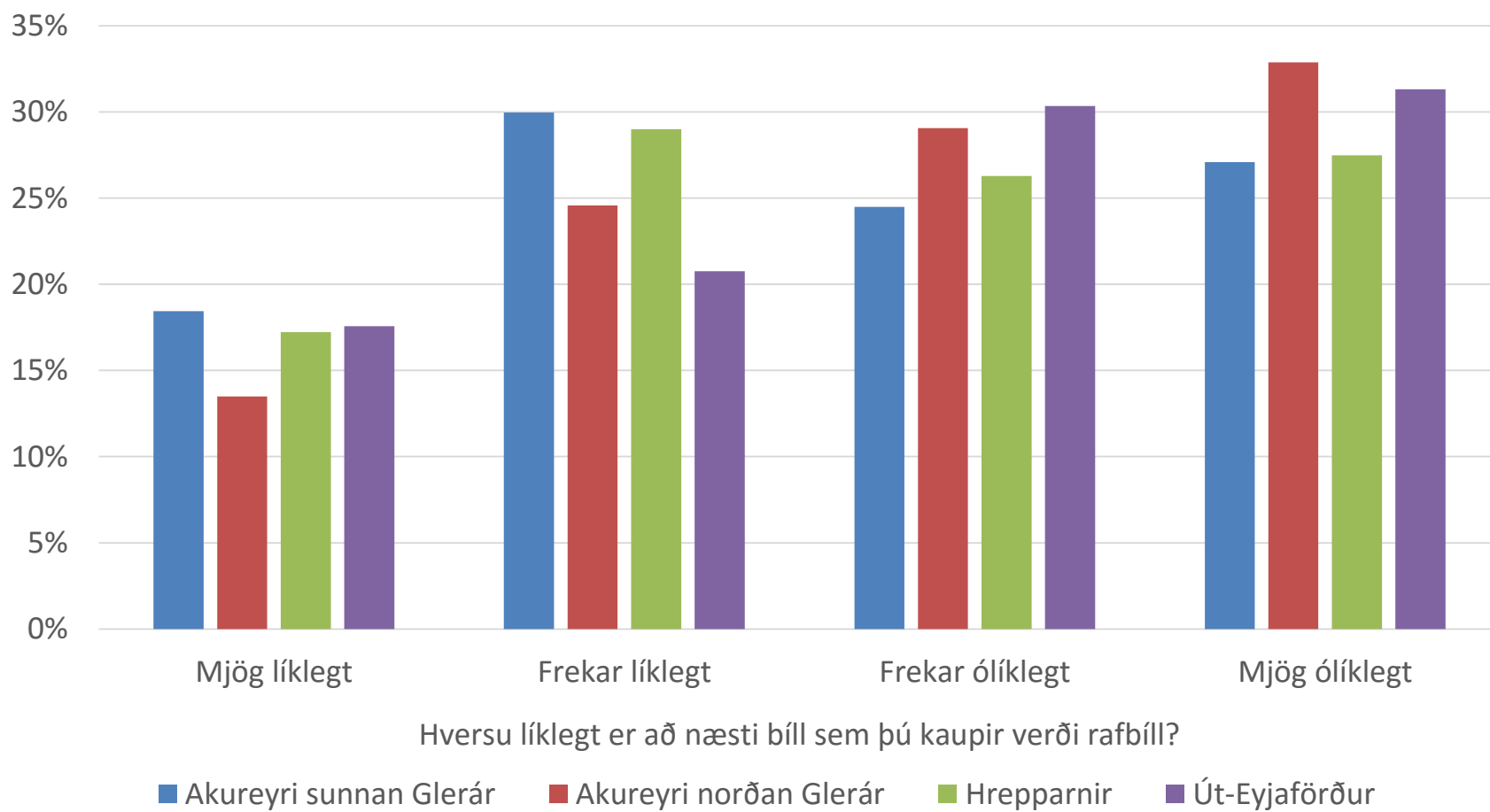
Hversu sanngjarnt eða ósanngjarnt er að þínu mati að einstaklingur þurfi að framvísa klippikorti þegar komið er á gámasvæðið?

■ 18-24 ■ 25-34 ■ 35-44 ■ 45-54 ■ 55-64 ■ 65-74 ■ 75-99

Hversu líklegt er að næsti bíll sem þú kaupir verði rafbíll? (e. aldri)

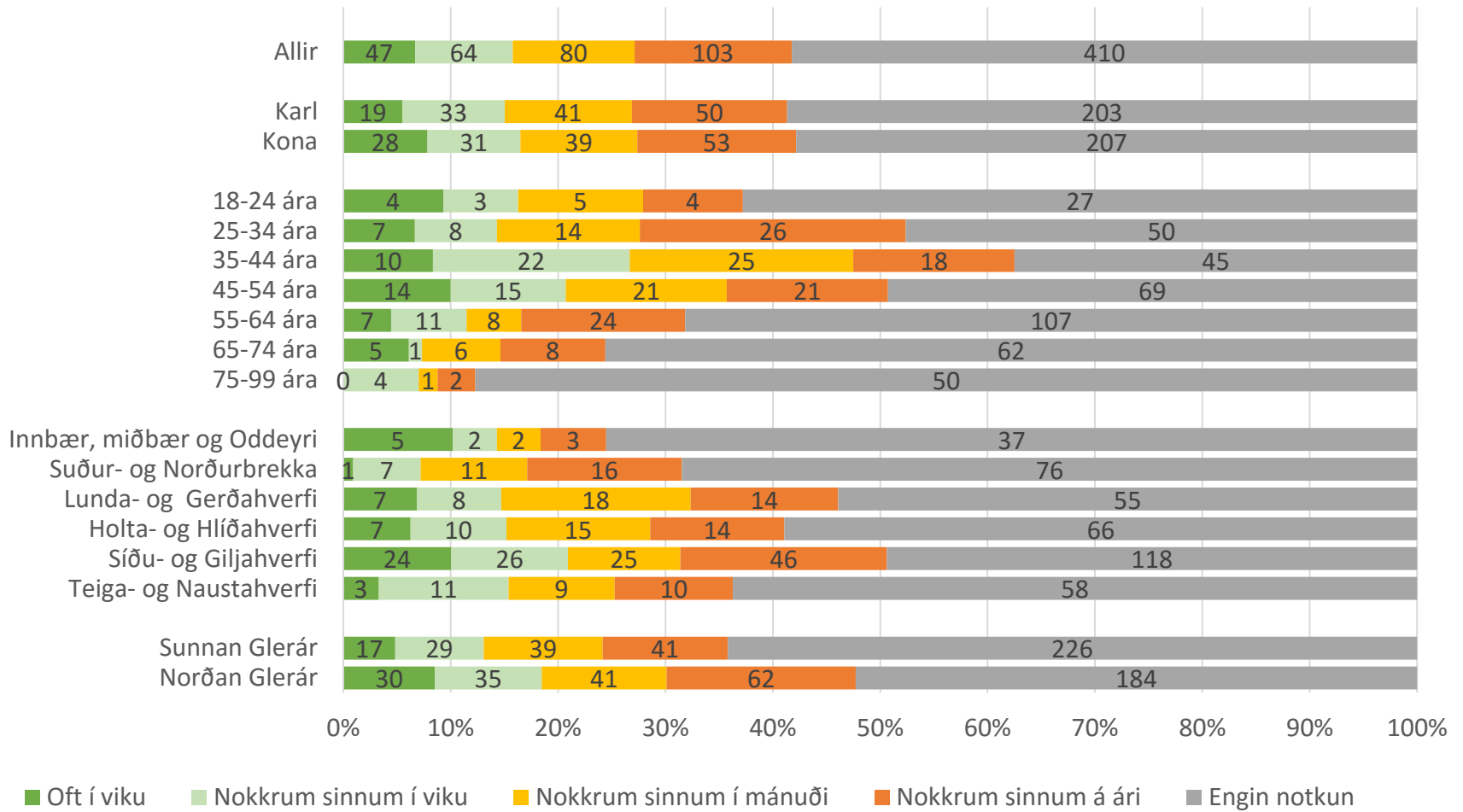


Hversu líklegt er að næsti bíll sem þú kaupir verði rafbíll? (e. búsetu)

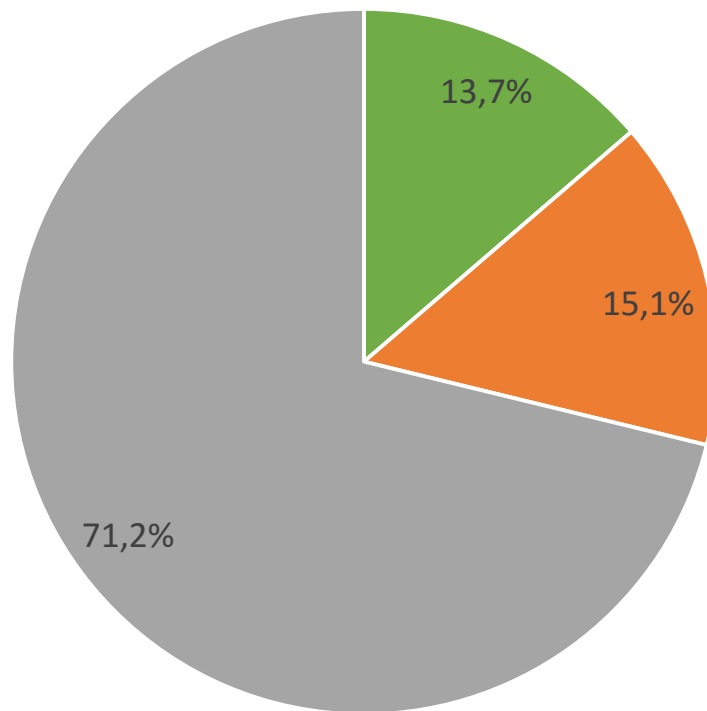


Að lokum nokkrar spurningar úr sérstakri könnun fyrir mannvirkja- og umhverfissvið Akureyrar um notkun á strætó, snjómokstur og hálkuvarnir

Hversu mikil er notkun heimilisins á strætó eftir breytingar á leiðakerfinu? *

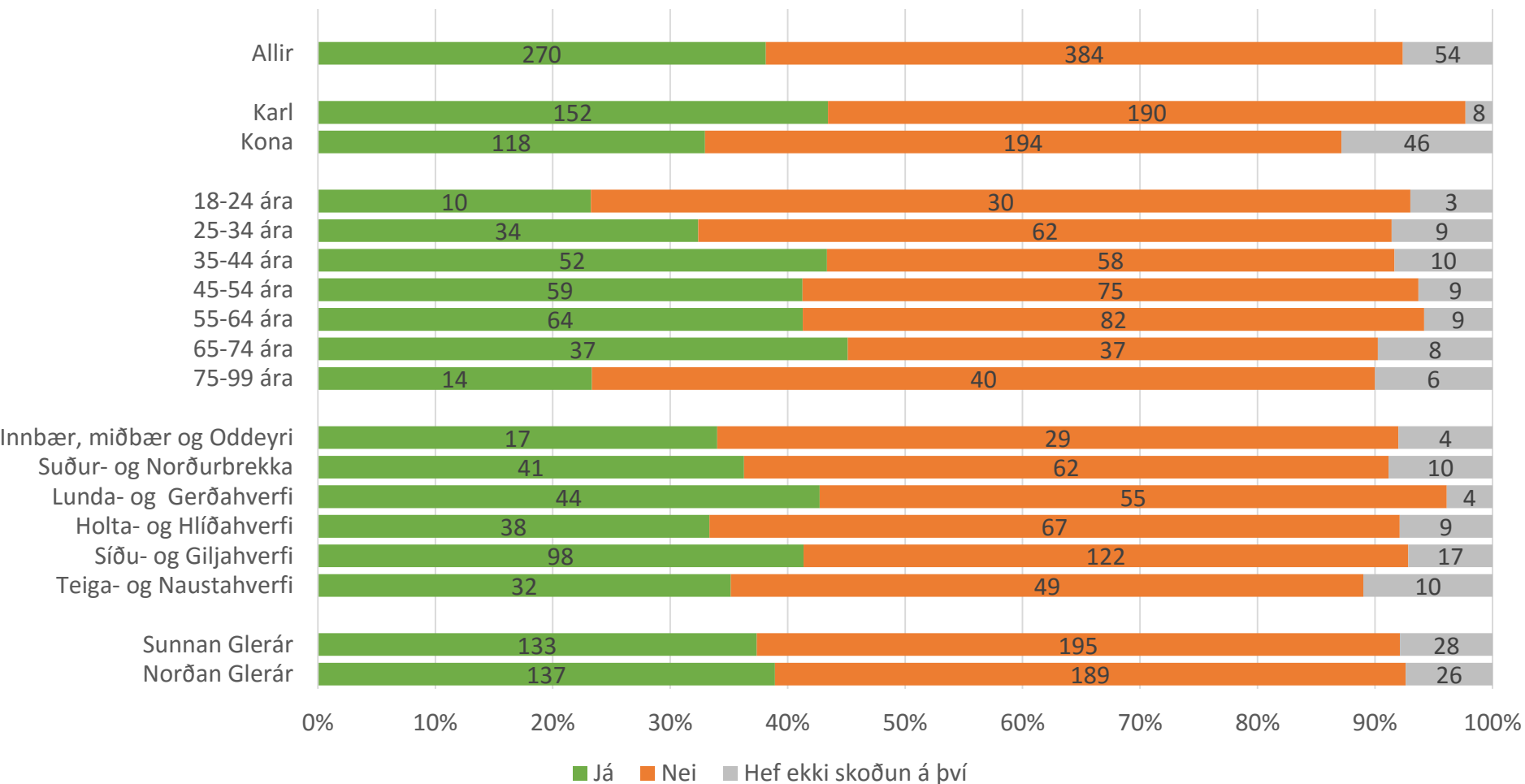


Hvernig finnast þér breytingarnar sem gerðar voru á leiðakerfinu?



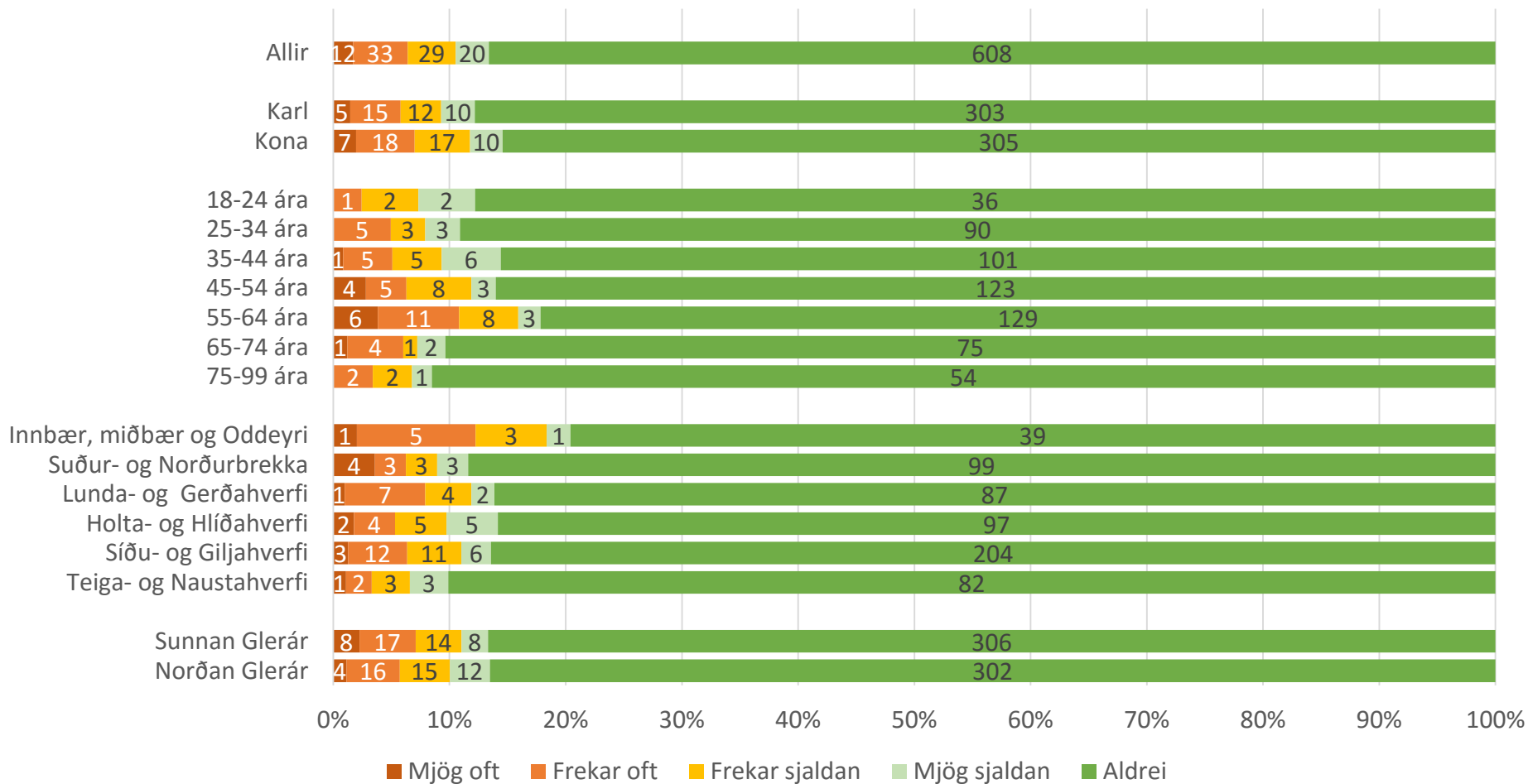
■ Góðar ■ Slæmar ■ Hef ekki kynnt mér breytingarnar

Telur þú ástæðu til að breyta um hálkuvarnarefni?



Ath. Notað brotið malarefni sem gefur gott viðnám. Til að minnka svifryk er fínefnið sigtað frá og einnig er efnið blandað lítillega með salti.

Hefur einhver á þínu heimili orðið fyrir óþægindum vegna svifryksmengunar á undanförunum 12 mánuðum?



Hversu sammála eða ósammála ertu því að draga þurfi úr notkun nagladekkja í bænum?

